



*direkt drüber!*

**oberhavel**

# **Aufbau eines Geodatenportals beim Landkreis Oberhavel**

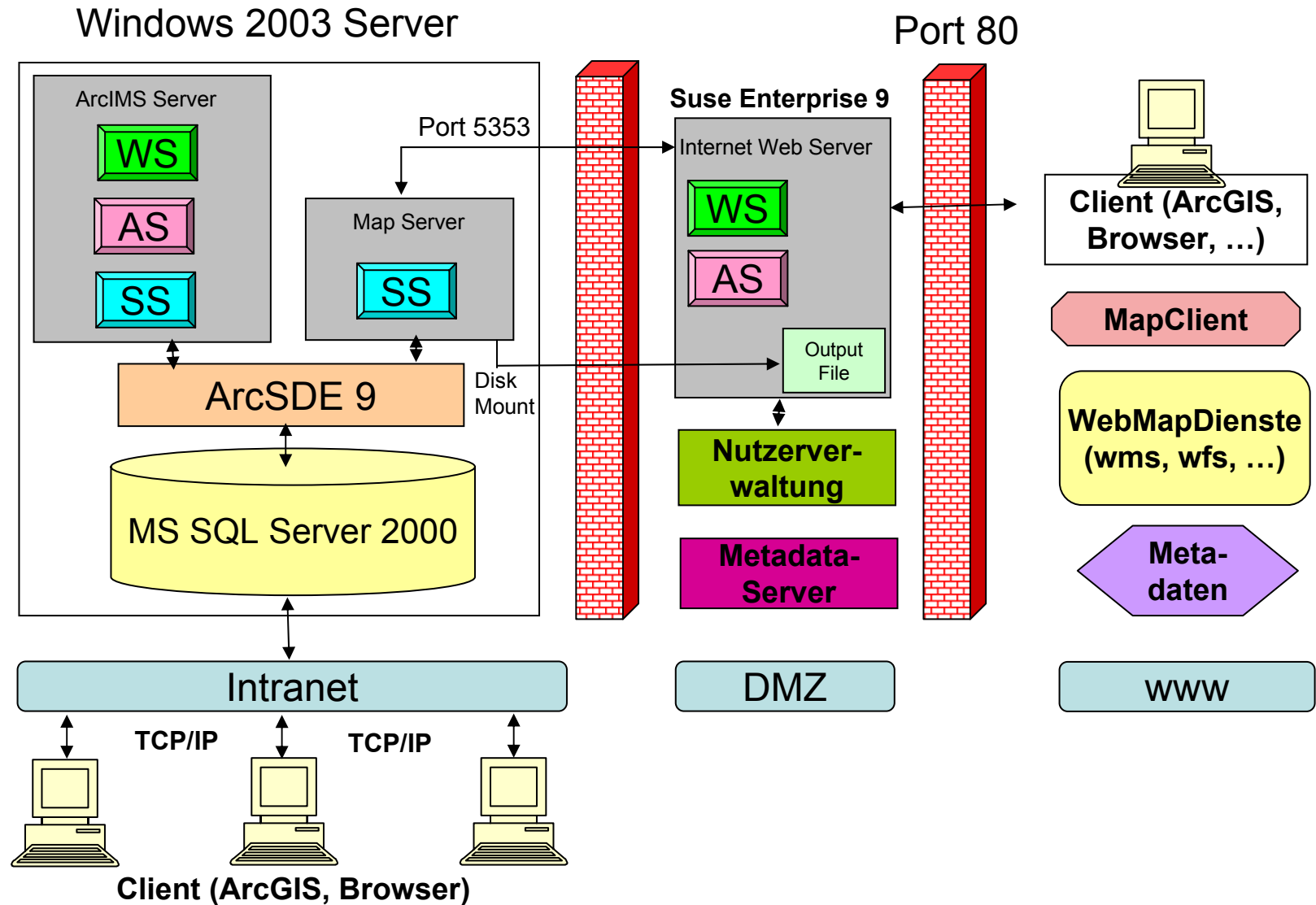
Axel Walther  
GIS-Manager

15. April 2005

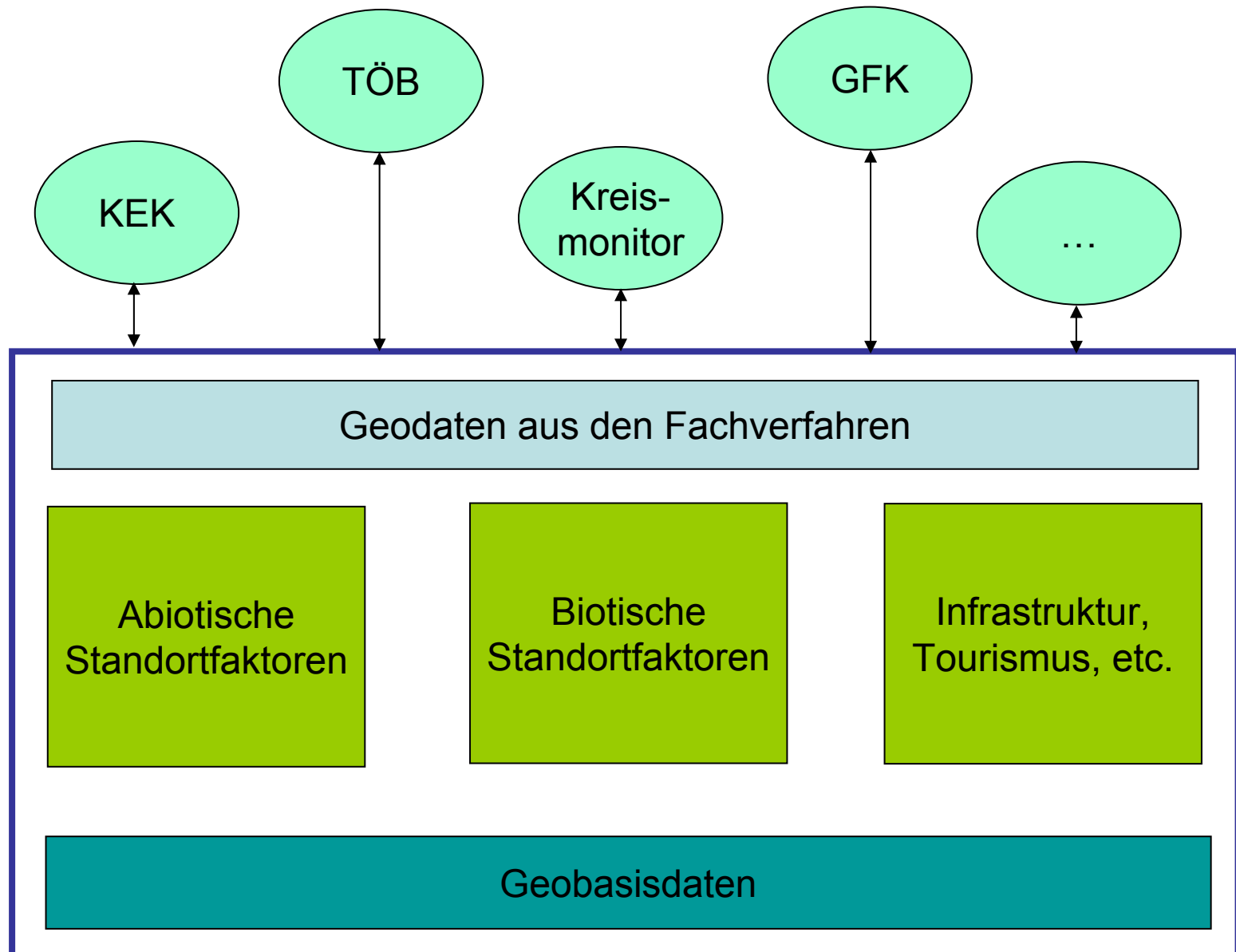
# Grundsätze der GIS-Aufbaus

- Konzentration auf die Pflichtaufgaben und die Kernkompetenz der Kreisverwaltung Oberhavel beim Aufbau und Betrieb des GIS
- Primär soll GIS helfen die Verwaltungsvorgänge zu effektivieren, den Sachbearbeiter zu unterstützen und eine verbesserte Entscheidungssicherheit zu gewährleisten
- Sekundär sollen Technik, Infrastruktur und Geodaten Dritten zur Nachnutzung zur Verfügung gestellt werden
- Kein zusätzliches Personal; das Rollenkonzept der KGST wird angewandt
- Enge Zusammenarbeit mit den kreisangehörigen Gemeinden; kostenfreier Datenaustausch
- Verwendung von Standardsoftware; Programmierung/Anpassungen nur in Ausnahmefällen; keine Programmierung innerhalb der Kreisverwaltung
- Dezentrale Datenerfassung und -pflege (Ausnahme Unterstützung bei Ersterfassung) mit zentraler Datenhaltung
- Jeder ist für seine Daten verantwortlich, d.h. auch die Verantwortung für die Richtigkeit und Vollständigkeit liegt beim Ersteller
- Bereitstellung von Informationen, Geodaten und Diensten für Wirtschaft und Bürger
- Strukturierte Geodatenhaltung anhand von fachspezifischen Datenmodellen in einer Datenbank; kein Filetransfer nur TCP/IP; keine redundante Datenhaltung
- Minimum an Vollarbeitsplätzen; Auskunft für alle
- Strukturierte Geodatenerfassung; Maßstab  $\geq 10.000$

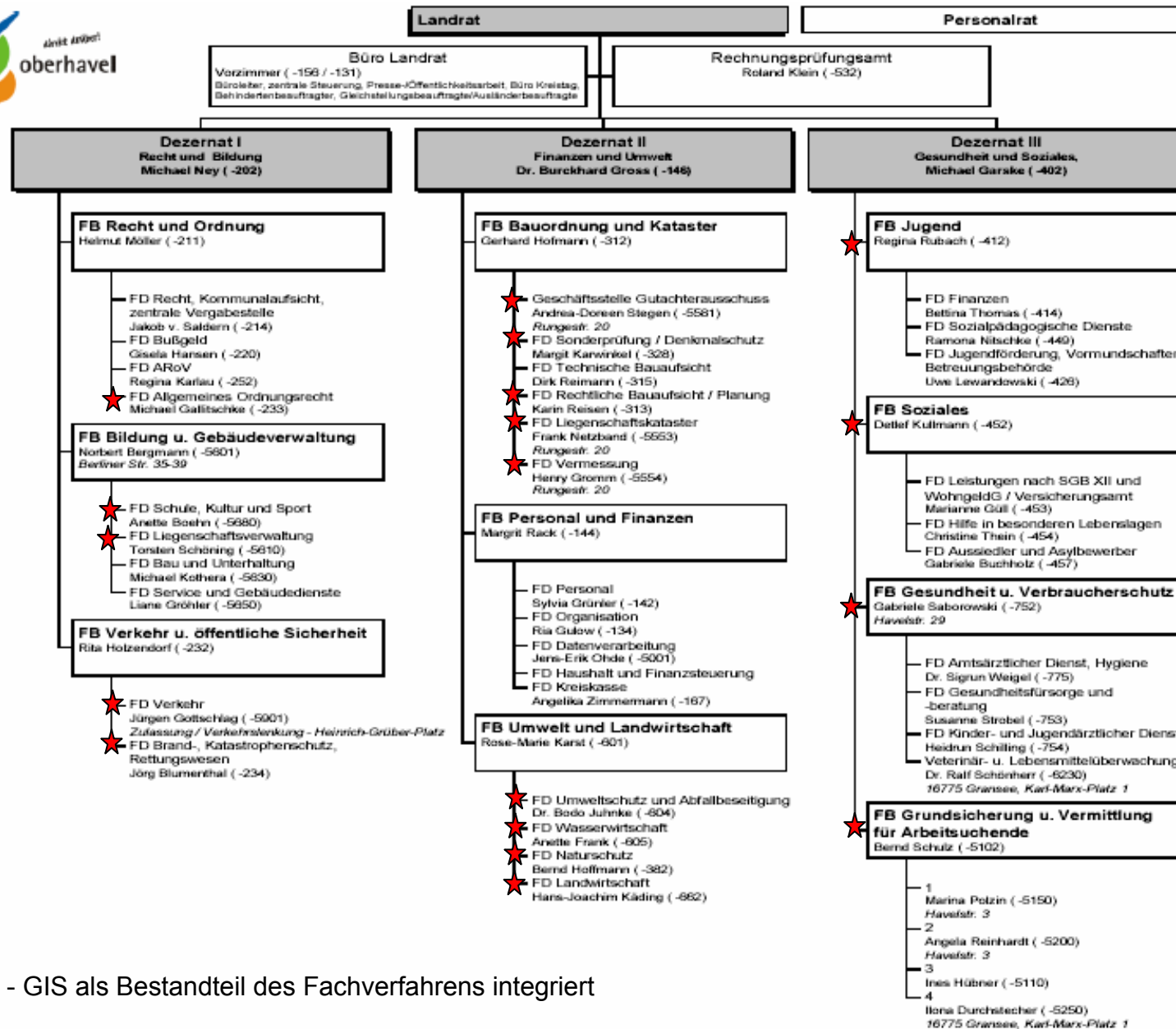
# Design Concept Oberhavel



# Strukturelle Erfassung der Geodaten



# Situation in der Kreisverwaltung



★ - GIS als Bestandteil des Fachverfahrens integriert

Sofern keine Adressangabe erfolgt ist, sitzt der FB/FD in der Poststraße 1

# GIS im Intranet

OHV - Der Landkreis Oberhavel begrüßt Sie herzlich! - Microsoft Internet Explorer bereitgestellt von LK Oberhavel

Adresse [http://intranet/cms/index.php3?page\\_id=797&wes=964254c90c714af59&items\\_index=109&subtree=1&what=8page\\_type=0&zeige=1&statexpl=2](http://intranet/cms/index.php3?page_id=797&wes=964254c90c714af59&items_index=109&subtree=1&what=8page_type=0&zeige=1&statexpl=2)

Oberhavel inside | Suche | Intranet oberhavel

## GIS - Geografisches Informationssystem

- Startseite
- Personal
- Service
- Dienstliche Regelungen
- Kreistag
- Personalrat
- GIS**
  - Projekte
  - Literatur
  - GIS-Links
  - Fachbeiträge
  - News und Hinweise
  - Tipps und Tricks
  - MLUR
- Technik
- Projekte
- Ämter inside
- Team Oberhavel
- Kantine
- Impressum

Login

[Thematische Karten](#)

[Liegenschaftsbuch \(ALB\)](#)

Nutzer und Passwort sind jeweils "ALB".

[www-PLIS \(Planungsinformationssystem des Landes Brandenburg\)](#)

[Informationen des MLUR](#)

[Literatur](#)

[Fachbeiträge](#)

[Projekte](#)

[News und Hinweise](#)

[Tipps und Tricks](#)

[GIS-Links](#)

Geht ein Link nicht? Fehlt ein Bild? Dann schreiben Sie bitte kurz an [adv@oberhavel.de](mailto:adv@oberhavel.de)

Lokales Intranet

# GIS im Internet

OHV - Der Landkreis Oberhavel begrüßt Sie herzlich! - Microsoft Internet Explorer bereitgestellt von LK Oberhavel

Adresse [http://www.oberhavel.de/index.php3?page\\_id=713&wes=434254dbc11097122&items\\_index=10&subtree=1&what=show&page\\_type=0&zeige=1&statexpl=2](http://www.oberhavel.de/index.php3?page_id=713&wes=434254dbc11097122&items_index=10&subtree=1&what=show&page_type=0&zeige=1&statexpl=2)

Willkommen in Oberhavel

Suche

Landkreis Oberhavel

- OHV-Startseite
- Politik
- Verwaltung
- ALG II
- Landkreis
  - Gemeinden
  - Statistiken Landkreis
- Wirtschaft/Arbeit
- Bauen/Umwelt
- Verkehr
- Bildung
- Tourismus/Freizeit
- Gesundheit/Soziales
- Presse
- Impressum

**Karten**

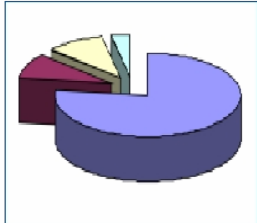
- [Die Lage Oberhavels](#)
- [Politische Karte mit Gemeindegrenzen](#)
- [Geodateninformationen](#)
- [Tourismusregion Ruppiner Land](#)
- [Radwanderwege](#)
- [Landkreiskarte Städte-Verlag](#)

**Gemeinden in Oberhavel**

- [Übersicht / Adressen](#)
- [Kreisstadt Oranienburg](#)
- [Zu den einzelnen Gemeinden](#)

**Statistiken**

[Oberhavel – Zwischen Metropole und Naturidyll](#)



Einwohnerzahl: 197 055  
Fläche: 1.795 qkm  
(Stand: 31.12.2003)

[Kreisarchiv](#)

[Geschichte](#)

[Kreisentwicklungskonzeption](#)

Geht ein Link nicht? Fehlt ein Bild? Dann schreiben Sie bitte kurz an [webmaster@oberhavel.de](mailto:webmaster@oberhavel.de)

Fertig Internet

## Ziele der Interkommunalen Zusammenarbeit

- Unterstützung der Kommunen bei der Einführung von GIS
- Unkomplizierter Datenaustausch
- Kostenteilung bei der GIS-Einführung
- Verhinderung von Mehrfacherfassung und Mehrfachausgaben bei den Geodaten
- Bessere Zusammenarbeit in den Fachverfahren

# Dienste im Projekt Interkommunale Zusammenarbeit

- GIS
- ...
- ALB  
Ansicht von Sachdaten aus dem ALB mittels Archikart per Browser
- Web-intern  
Bereitstellung von hauseigenen Sachdaten per www-Dienst per Browser
- E-Mail  
Zugang zum hauseigenen Mail-System (GroupWise 6)  
Anbindung der Kommunen an das Internet  
vollständiger Domain-Service  
Fritz.Meier@musterdorf.de  
Conny.Musterfrau@beispielstadt.oberhavel.de
- WWW-Dienste  
Übernehmen der Provider-Rolle für WWW-Präsentation, Hosten der HTML-Seiten, Perspektive: Content-Management-System, Eigenverantwortlichkeit der Kommune für den Inhalt
- LVN  
Durchreichen der angebotenen Dienste, Anbindung an das Landes-E-Mail-System, Brandenburg intern: landesinterner WWW-Server mit Fachinformationen, Nutzung von Fachverfahren: z.B. Wohngeld und PLIS, TESTA-Netz

# GIS-Dienste in der Interkommunalen Zusammenarbeit

- Bereitstellung der Geobasisdaten (Flurkarten, Luftbilder, TK, ATKIS)
- Kostenfreier Datenaustausch der Geofachdaten
- GIS-Software
- Datenbereitstellung im Internet
- Katalogserver für Metadaten
- einheitliches Objektklassenmodell
- zentrale Datenhaltung und Datenaustausch
- Bereitstellung von Geodatenauskunftsplätzen per Browser
- fachliche Betreuung und Administration
- Bereitstellung tagaktueller ALB- und ALK-Daten
- ...

# Formen der Datenpflege bei der Interkommunalen Zusammenarbeit

## **PolyGIS-Nutzer**

1. Datenaustausch im Offline-Betrieb über Datenträger
2. Datenaustausch im Offline-Betrieb über direkten Zugriff auf den SDE
3. Replikation mit dem SDE
4. Nativer Zugriff als SDE-Client

## **ESRI-Nutzer**

1. Direkter Zugriff auf den SDE
2. Datenaustausch im Offline-Betrieb über direkten Zugriff auf den SDE

## **Auskunft**

Zugriff auf den ArcIMS mittels Web-Client oder WMS-Dienst



# Satzung und Entgeltordnung

Regelt:

- Vermarktung der Geodaten an private Dienstleister
- Abgabe/Austausch der Geodaten zwischen Kreis und Kommunen
- Vergabe von Nutzungsrechten an den kreiseigenen Geodaten
- Preise für die Geodaten