



on-geo – die Internet Plattform

Dr. Klaus Wiegel,

www.on-geo.de - Die Geodaten-Handelsplattform mit Informationsprodukten für die Immobilienbranche



Historie



on-geo - Ihr Datenbroker



Homepage Sitemap Kontakt Hilfe Suche Unternehmen News & Events Produktüberblick Handelsplattform

Quick-Login Benutzername ongeoZorn Passwort ***** OK Noch nicht registriert? Passwort vergessen?

NEWS

ie Bedienung

Zweite Generation
Seit dem 1. ...
präsentiert s
Internet in n
[mehr...](#)

on-geo auf
Besuchen Si
Stand D11 in
[mehr...](#)

on-geo erw
Produktpon
Wir bieten Ihnen jetzt Luftbilder
von 180 großen und mittleren
Städten Deutschlands an.
[mehr...](#)

Informationen für die Standortanalyse für die Immobilienbewertung
In Zusammenarbeit mit unserem Partner GSD bietet on-geo jetzt aufbereitete Daten für die Immobilienbewertung deutschlandweit an.
[mehr...](#)

Handelsplattform für lagebezogene Informationen

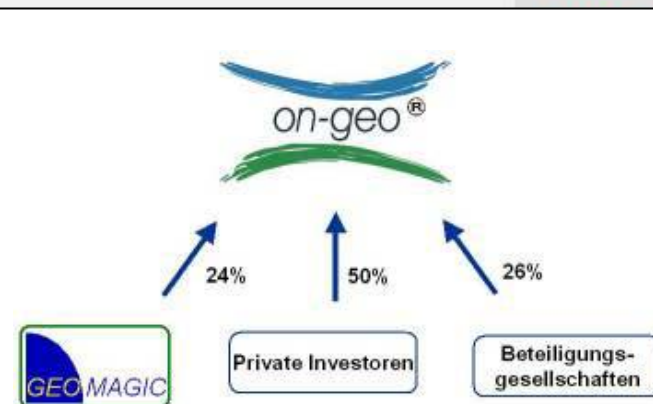
- Hervorgegangen aus einer ARGE SICAD / Geomagic
- Gegründet am 31.1.2002
- 13 Mitarbeiter und mehrere Berater
- Kommerzieller Betrieb der Handelsplattform seit 1.12.2002
- „Zweite Generation“ der Handelsplattform seit 1.9.2003
- Derzeit zu 100% eigen finanziert



- Informationen
- online-Lieferung d
gewünschten Form
 - Realisierung einfac
beliebigen Arbeitsp
 - Zeitersparnis redu
einer Hand

Wie kommen SIE an die Informationen?

Nach kostenfreier Registrierung Adresse e
aus der Produktübersicht Lagedaten mit V
auswählen, in den Warenkorb legen und kurze zeit



DIE HANDELSPLATTFORMEN

Immobilien Go!

maßgeschneiderte

wertung angeboten.

Immobilien regional Go!

h mit Städten und
nnen Sie hier
en abrufen.

ANTWORTEN

ieht anders aus als

h on-geo?

on-geo ansprechen?

Handelsplattform?

ie kann ich erwerben?

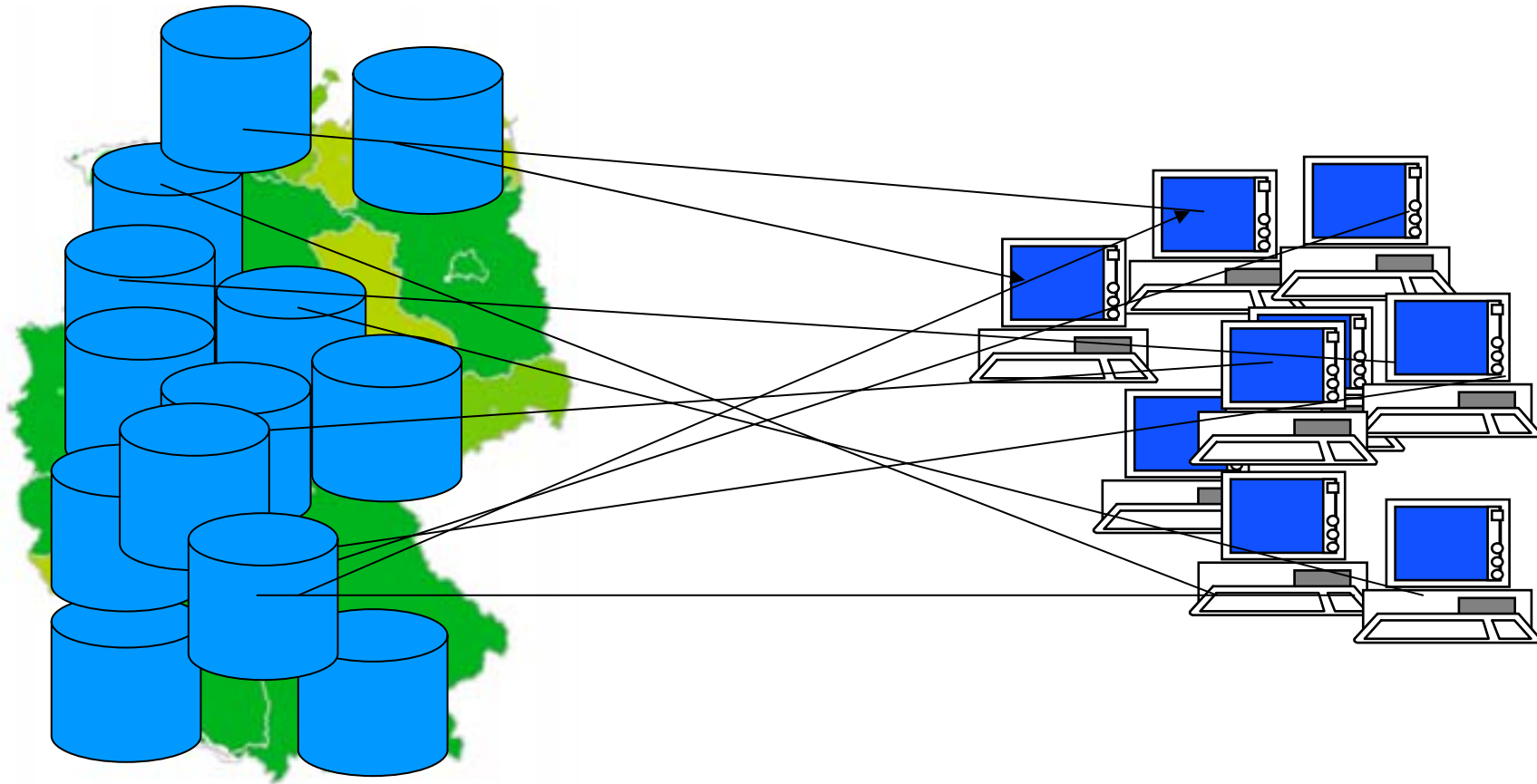
ch anmelden?

rodukte sind

ranstaltungen kann

ich on-geo finden?

Geodatenmarkt heute



**Mehr als 200 Datenanbieter
in Deutschland**

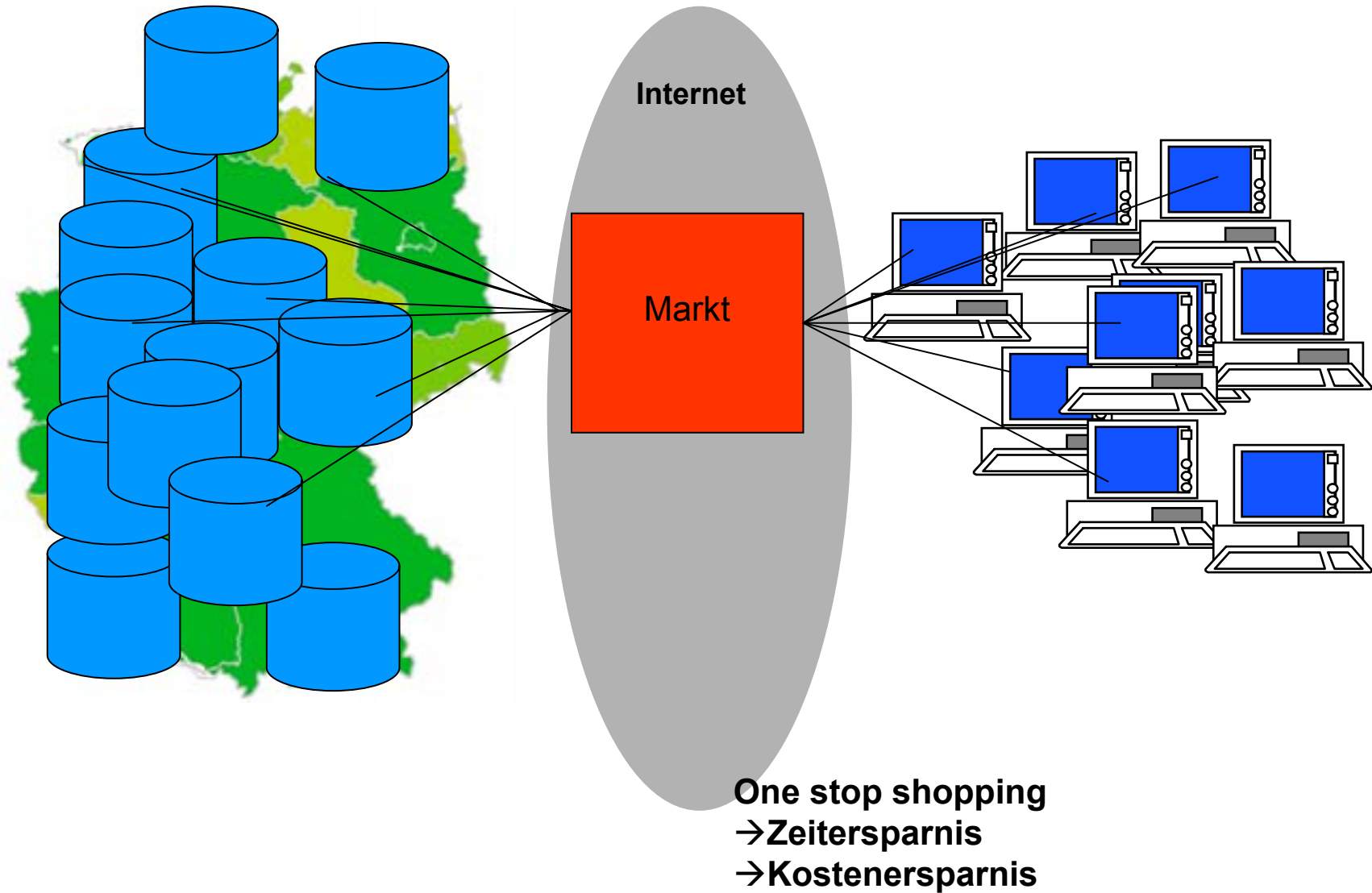
**Potentielle Kunden in aller
Bereichen der
Immobilienwirtschaft**

Der historische Markt



Ort auf dem Anbieter Produkte bereithalten, und die Kunden einfach und schnell alle die für sie interessanten Produkte auswählen können.

Immobilienmarktdatenmarkt



Leistungsprofil für Datennutzer

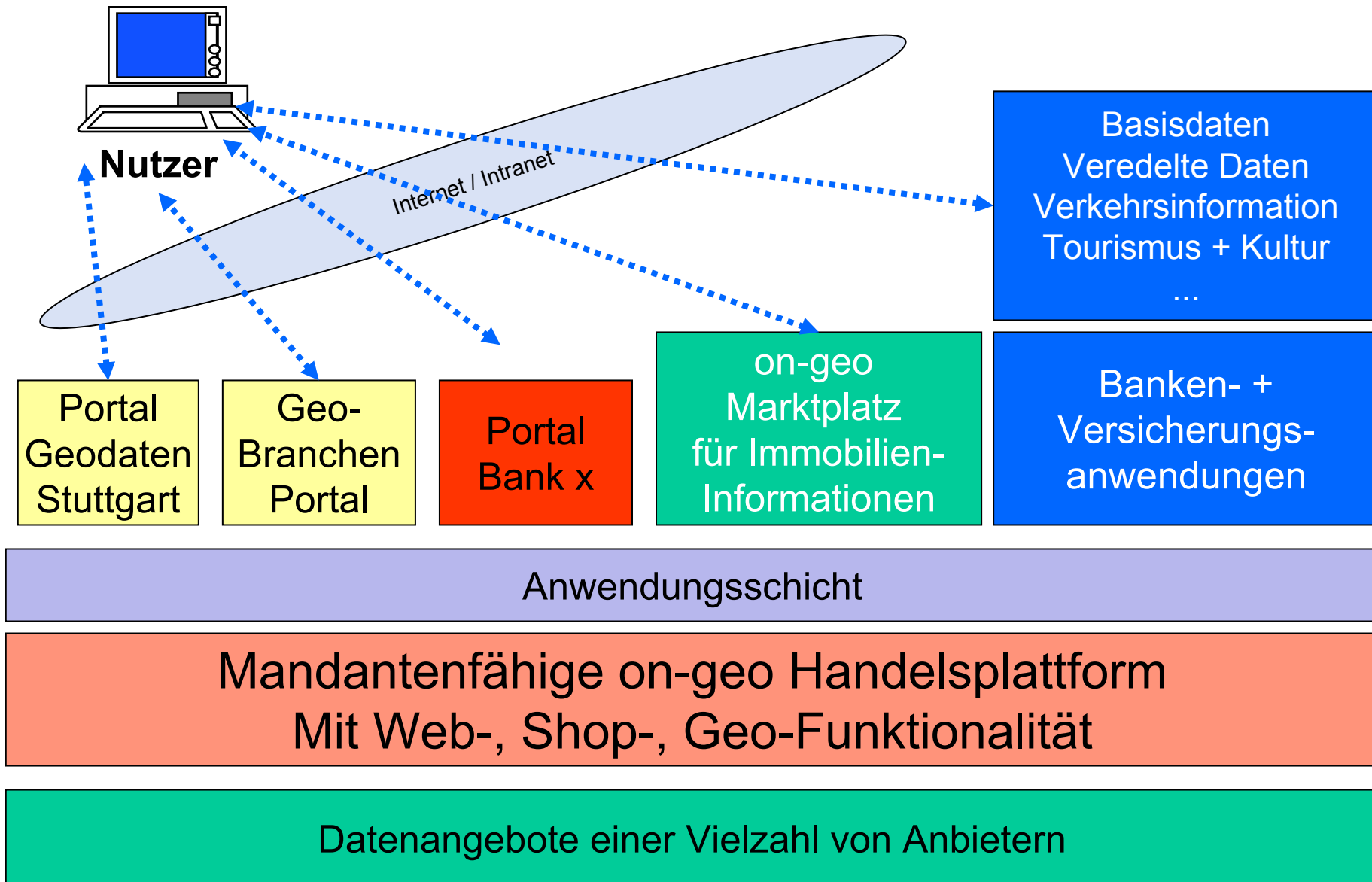


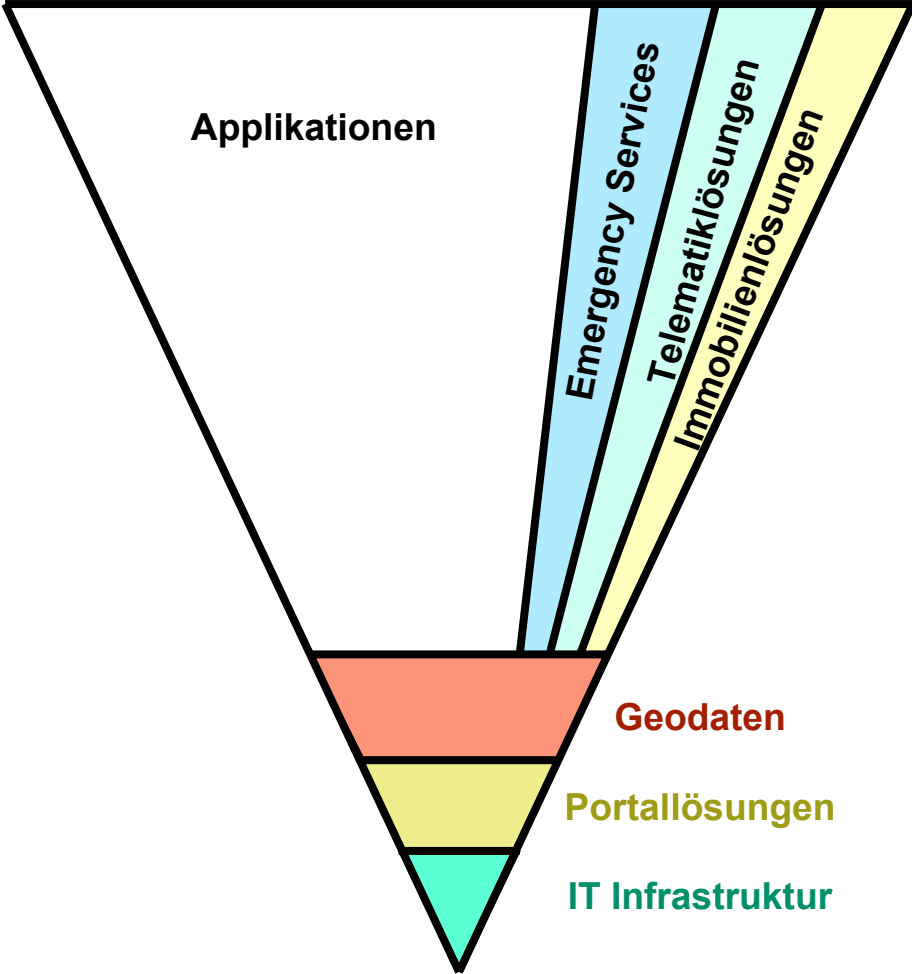
- **objektbezogen** – das Datenangebot erfolgt adress- und lageorientiert
- **flächendeckend** – Informationen werden deutschlandweit zur Verfügung gestellt
- **branchenspezifisch** – die Daten werden entsprechend der Zielbranche kombiniert und veredelt
- **bedarfsgerecht** – Daten werden formgerecht bereitgestellt und sind integrierbar in bestehende Prozesse des Kunden
- **zeitsparend** – registrierte Benutzergruppen können individuelle Datenpakete für verschiedene Objektarten abrufen
- **verfügbar** – alle Informationen sind rund um die Uhr (24/7) abrufbar
- **pay per use** – Bezahlung nach abgerufenen Daten
- **einfache Bezahlung** – wahlweise online Payment oder Monatsabrechnung
- **schnelle Lieferung** – wählbare Lieferformate per Email oder integriert

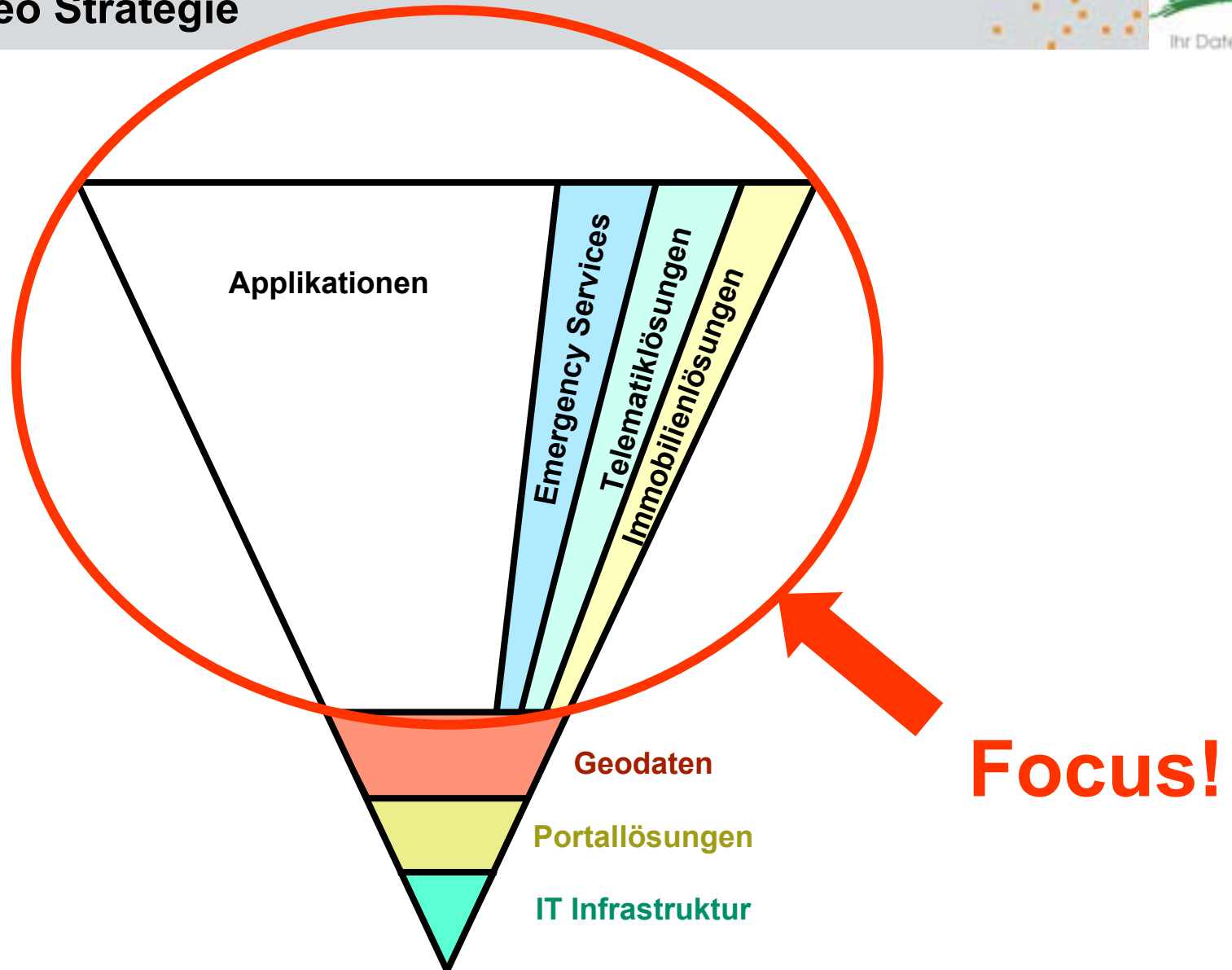
Wo steht on-geo in der Wertschöpfungskette?



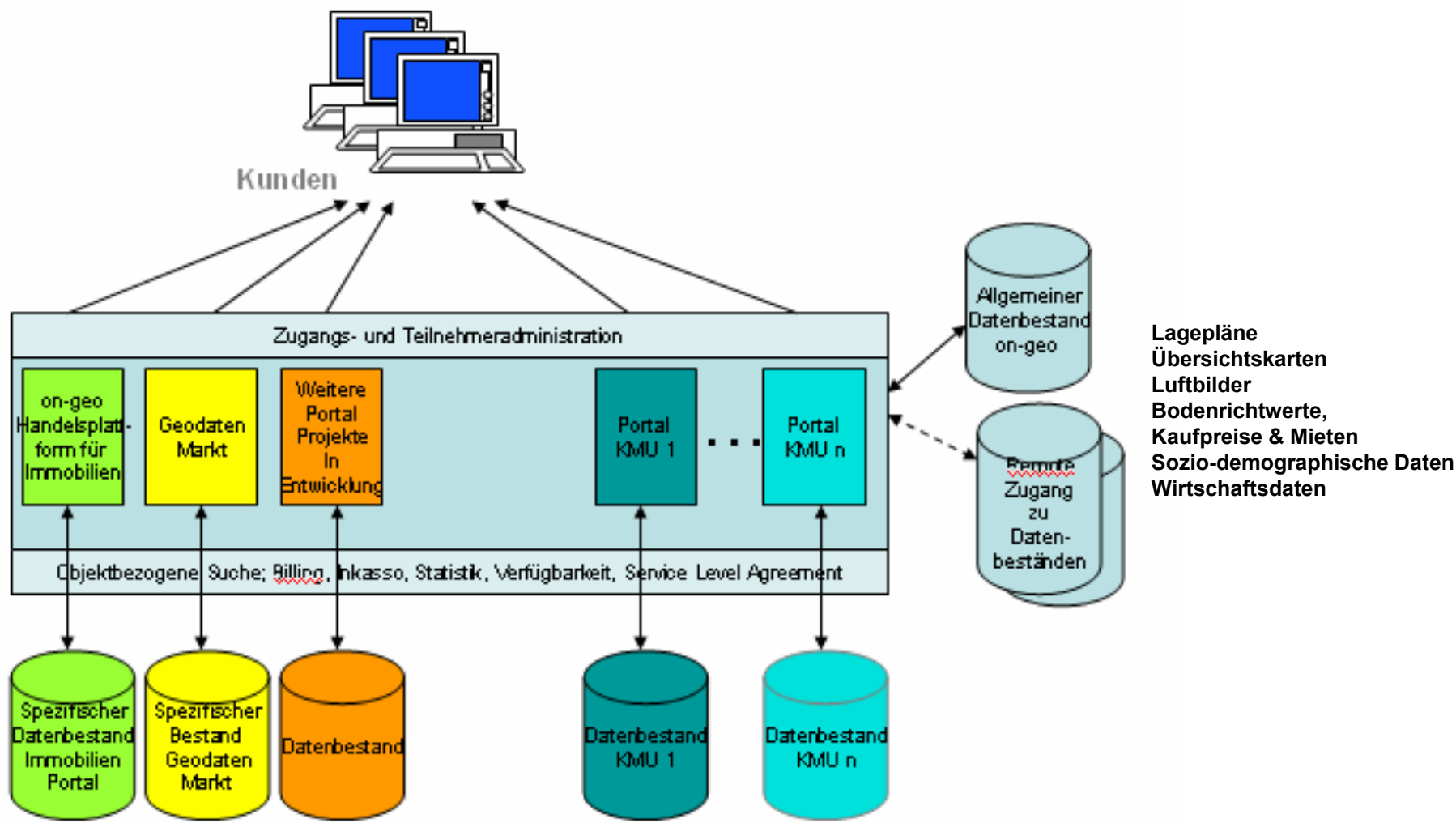
Multivalente Plattform-Struktur







Architektur



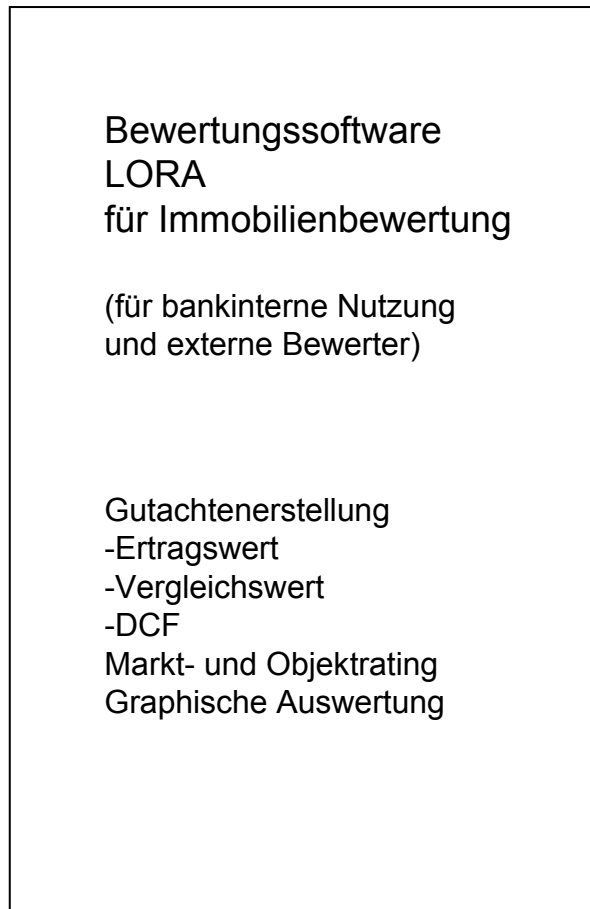
Bereitstellung von Portalen und Daten für jedes Unternehmen zur Vermarktung seiner Daten im Internet

- sofortige Nutzung vorhandener Infrastruktur
 - e-Commerce; Paymentsystem, Nutzeradministration, Internetsecurity
- keine Investitionskosten für Portale und andere Vorabkosten
- Portalnutzungsgebühr nur über Pay by Click
- Zusätzliche Nutzung von Basisdaten deutschlandweit
 - Lagepläne, Übersichtskarten, Luftbilder, Bodenrichtwerte
 - Kaufpreise & Mieten, Sozio-demographische Daten, Wirtschaftsdaten
- langfristige Projektsicherung

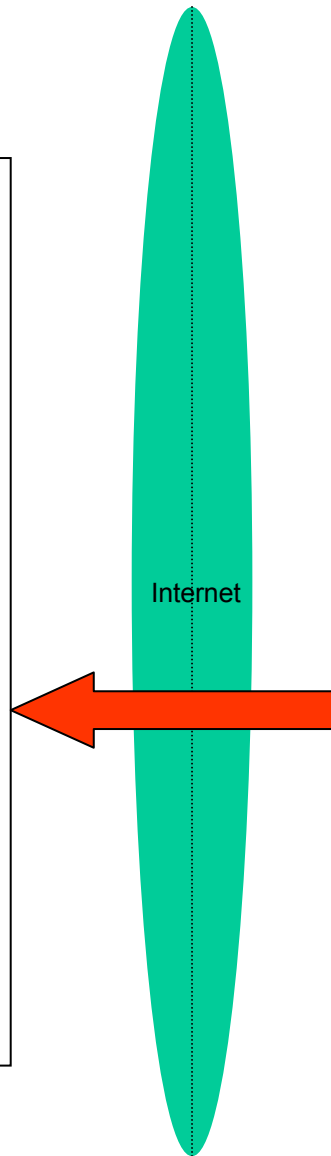
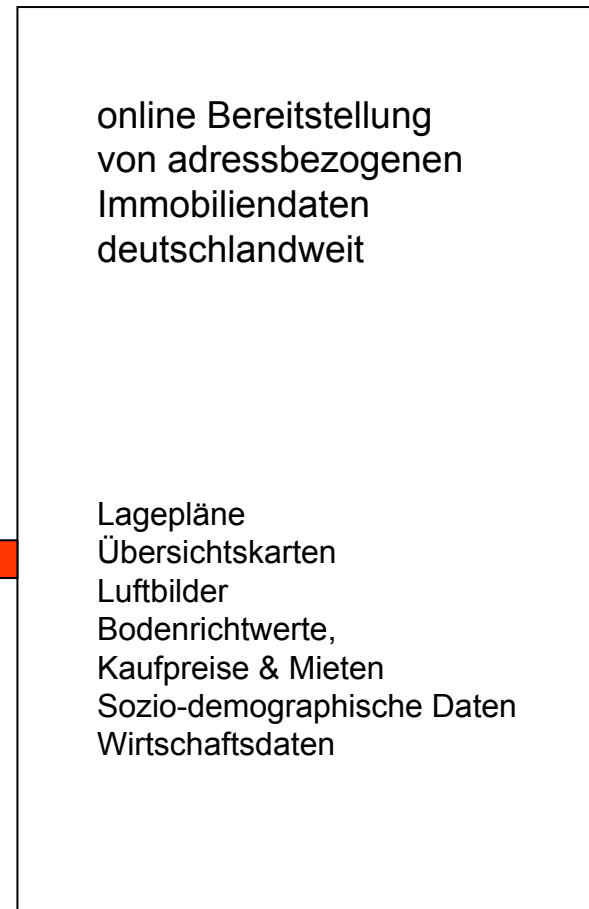
Applikationsbeispiel in Berlin/Brandenburg



Berliner Bankgesellschaften



on-geo



Ihre Anfragen bitte an:

Dr. Klaus Wiegel

on-geo GmbH

www.on-geo.de

Maximiliansplatz 5/IV * 80333 München

Telefon: +49 89 444 508 01 * Telefax: +49 89 444 508 02

E-Mail: kontakt@on-geo.de