



*Vermessung  
und Geoinformation*

# GIS im Landkreis

**Macht die Zusammenarbeit  
zwischen Gemeinden und Landkreis  
einen Sinn?**



## *Vermessung und Geoinformation*

### Verfahrenslösung Geoportal beim Landratsamt

#### Aufgaben des Betreibers (TSG):

- Bereitstellung von Hard- und Software
- Management des Portals
- Datenhosting/updates
- Datensicherung und Security
- Programmierung, Parametrierung
- Softwareupdates

#### Aufgaben des GB

#### Vermessung und Geoinformation:

- Bereitstellung der Geobasisdaten
- Erfassung von Fachdaten
- Einführung und Schulung
- Hotline für die Mitarbeiter
- Definition von Fachanwendungen
- Konzepte zu Geschäftsprozessen



# Vermessung und Geoinformation

## (GIS)-Systeme im Ostalbkreis

### Portale:

- Geoportal (Bürgerlösung)
- Geoportal Ostwürttemberg
- Geodatenportal Stadt Aalen
- regioloop

### Gemeinden:

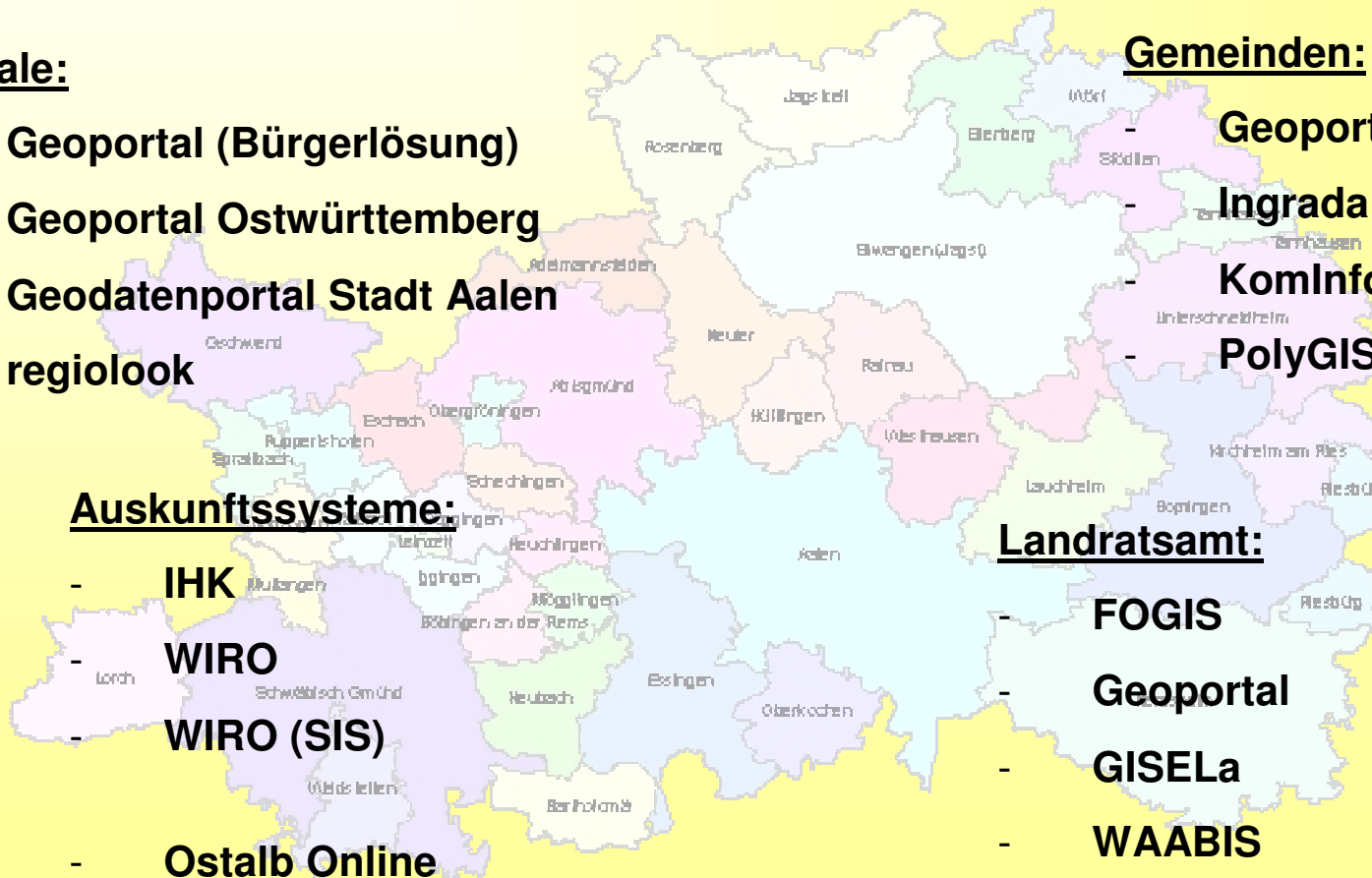
- Geoportal
- Ingrada
- KomInfo
- PolyGIS

### Auskunftssysteme:

- IHK
- WIRO
- WIRO (SIS)
- Ostalb Online

### Landratsamt:

- FOGIS
- Geoportal
- GISELa
- WAABIS





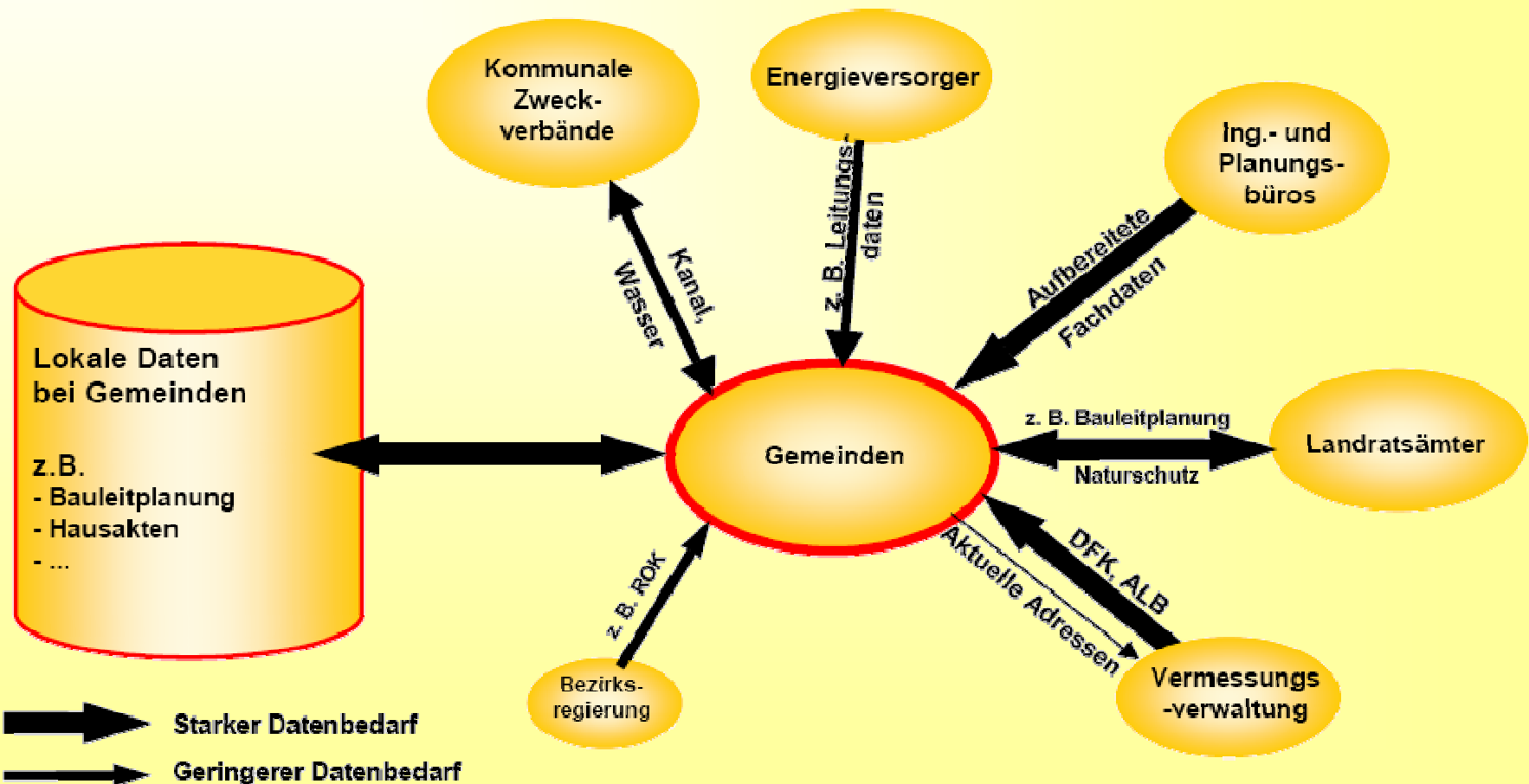
## *Vermessung und Geoinformation*

### GIS- Situation im Landkreis

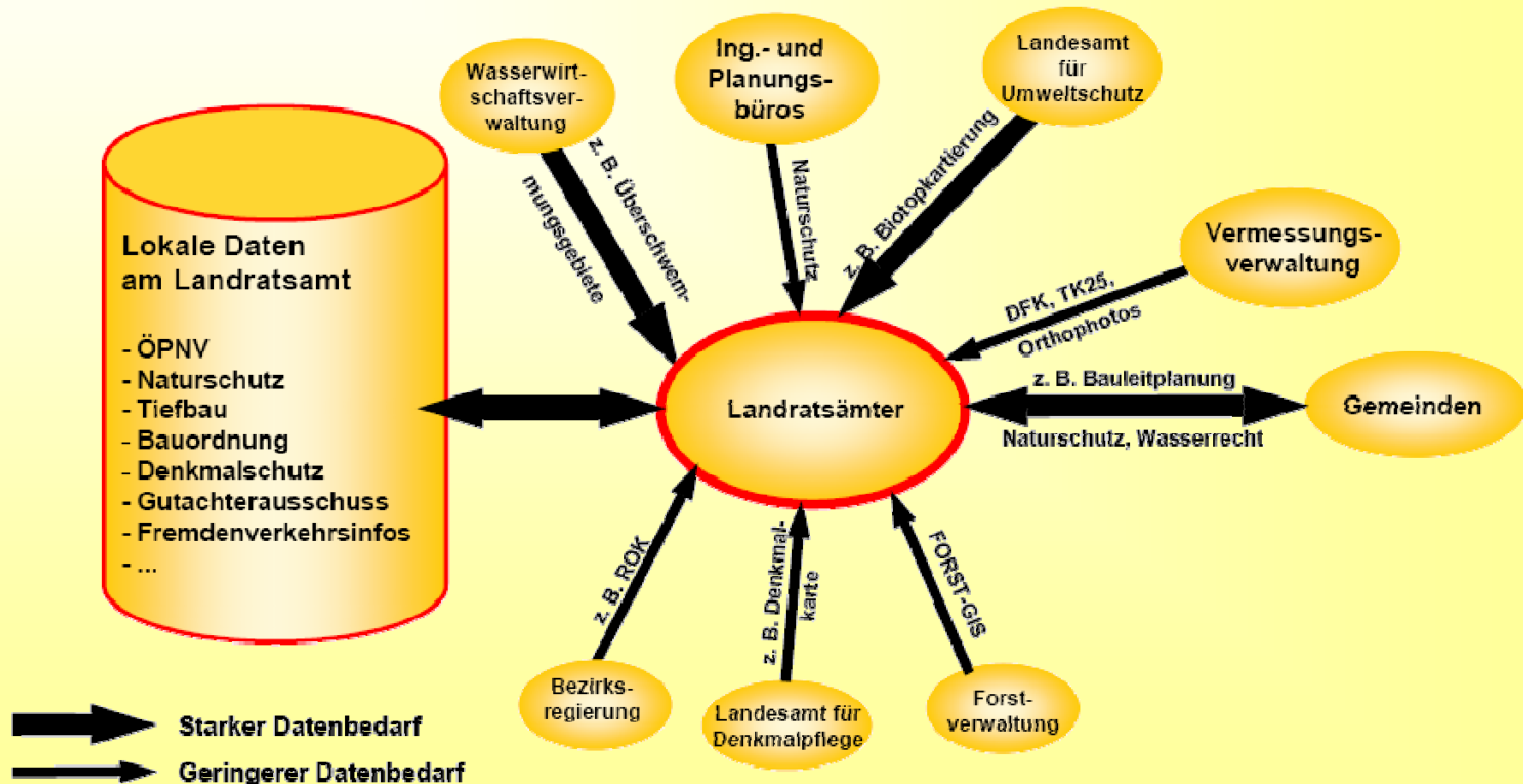
Insellösungen mit:

- ❖ Unterschiedlichen Standards, Datenstrukturen und Formaten
- ❖ Redundante Datenhaltung mit mehrfachem Aktualisierungsaufwand
- ❖ Unterschiedlicher Informationsinhalt
- ❖ Qualitätsunterschiede

## Bedarf für den Austausch von Geodaten aus **Sicht der Gemeinden**



### Bedarf für den Austausch von Geodaten aus **Sicht der Landratsämter**



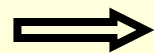


# Vermessung und Geoinformation

## Optimierter Einsatz von GIS

e- Government/GeoGovernment

Insellösung



Mitarbeiterorientiert



Unterstützung des Mitarbeiters bei der Aufgabenerledigung

innerhalb der  
Verwaltungseinheit

interoperable  
GIS- Lösung



Prozessorientiert



medienbruchfreie Abbildung von  
Geschäftsprozessen

Über Verwaltungs-  
einheit hinweg



## *Vermessung und Geoinformation*

### **Weitere Hindernisse beim Aufbau einer interkommunalen Geodateninfrastruktur**

- **Potential des GIS- Einsatzes wird nicht erkannt**
- **Finanzsituation der Gemeinden**
- **Geobasisdaten zu teuer**
- **Fachliche Überforderung und Verunsicherung**
- **Notwendigkeit der interkommunalen Zusammenarbeit wird nicht gesehen**
- **Keine klaren Strategien der politischen Führung**
- **Betreiber mit Monopolstellung**



**Vermessung  
und Geoinformation**

## **Lösungen statt Argumente**

### ❖ **Abbildung von Geschäftsprozessen:**

- digitales Baugenehmigungsverfahren
- kreisweites Brachflächenkataster
- kreisweite Bodenrichtwertkarte

### ❖ **Pauschalangebot** an die Gemeinden

### ❖ **Variabler Einstieg** der Gemeinden mit **„Schmalspurlösung“**



*Vermessung  
und Geoinformation*

# GIS im Landkreis

**Macht die Zusammenarbeit  
zwischen Gemeinden und Landkreis  
einen Sinn?**