

Landesbetrieb Geoinformation und Vermessung

Grenzüberschreitende Geodateninfrastruktur am Beispiel der Metropolregion Hamburg

Thomas Eichhorn

Bad Segeberg, den 14.09.2005



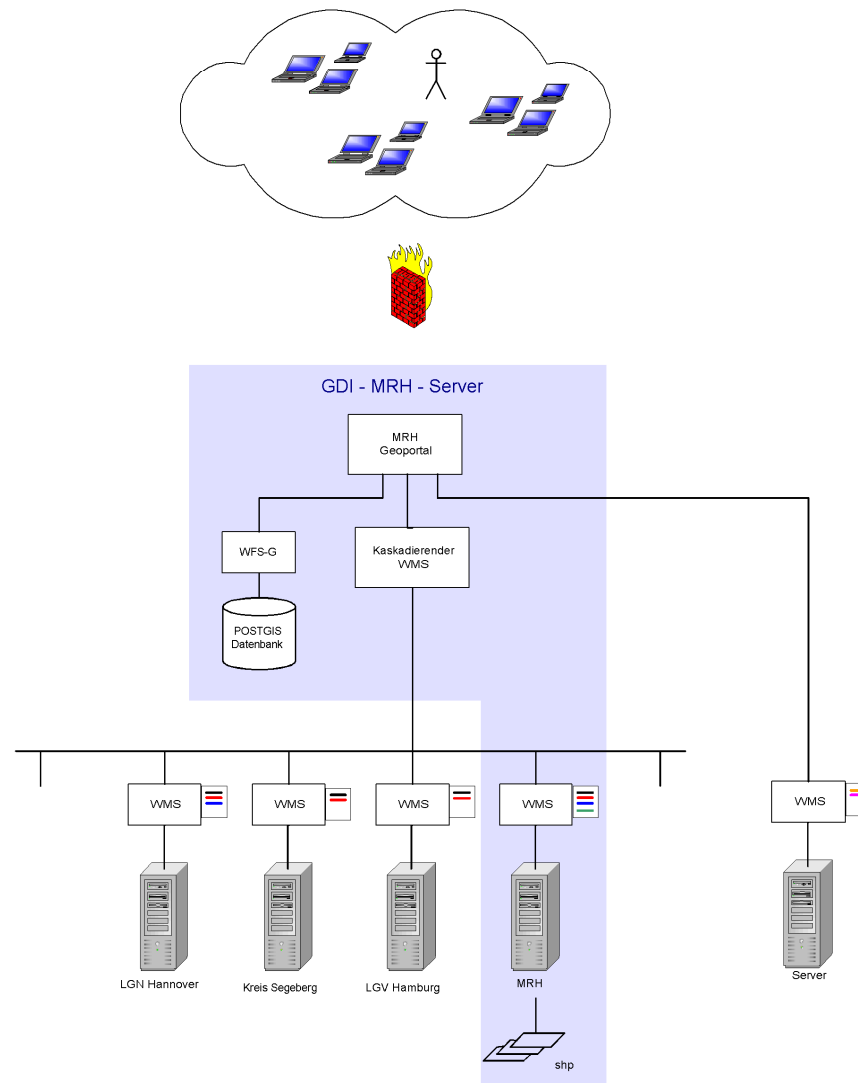
Freie und Hansestadt Hamburg
LGV-F70.008-04.05





Landesbetrieb Geoinformation und Vermessung

Geodateninfrastruktur Metropolregion Hamburg





Landesbetrieb Geoinformation und Vermessung

GDI-MRH / Zeichenvorschriften

Probleme:

Keine einheitlichen Styles in den Bundesländern für die Themenbereiche

⇒ Keine Legende

metropolregion.hamburg.de

Startseite über Links Impressum Copyright

Laden Speichern Hilfe

Themenauswahl

Natur und Umwelt

Legende Themenliste

Metropolregion Hamburg

MRH WMS:

- FFH-Gebiete
- Gew. Guete
- WSG
- LSG
- NSG
- Gewässer
- Gemeinden der MRH
- Kreise der MRH
- Geobasisdaten

nach oben nach unten

PD GK 3 ... Rechtswert: 3596735 Hochwert: 5933672

powered by deegree



Freie und Hansestadt Hamburg
LGV-F70.008-04.05



GDI-MRH / Zeichenvorschriften

Lösung:

Einheitlichen GDI-MRH Style für die einzelnen Themenbereiche Vorgeben (SLD).

The screenshot displays the web application interface for the Metropolregion Hamburg. The header includes the logo and navigation links: Startseite, über, Links, Impressum, Copyright, Laden, Speichern, and Hilfe. The main content area features a map of the region with various colored areas (yellow, green, blue, red). On the left, there is a search bar and dropdown menus for administrative units, districts, and municipalities. On the right, a 'Themenauswahl' (Topic Selection) panel is visible, showing a dropdown menu set to 'Natur und Umwelt' and a legend. The legend lists several layers: MRH WMS, FFH-Gebiete (checked), Gew. Güte, WSG, LSG, NSG, Gewässer, Gemeinden der MRH, Kreise der MRH (checked), and Geobasisdaten. The footer of the application shows 'PD GK 3 Rechtswert: 3585315 Hochwert: 5918696' and 'powered by deegree'.



Landesbetrieb Geoinformation und Vermessung

GDI-MRH / Datenbereitstellung

- **Probleme:** Bei Einbindung von Daten aus verschiedenen WMS treten Interoperabilitätsprobleme auf

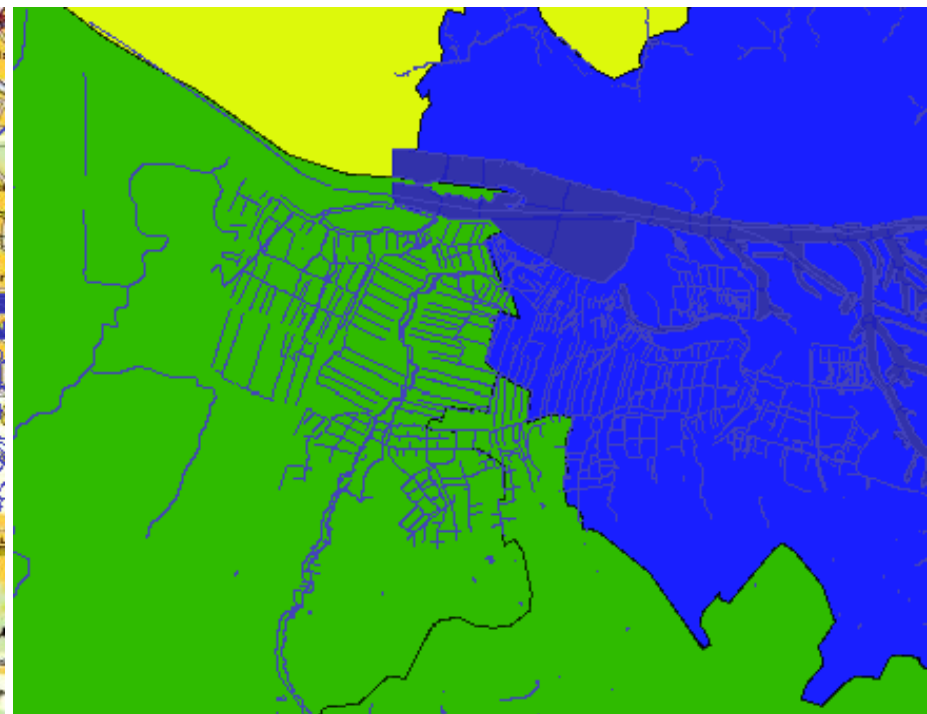
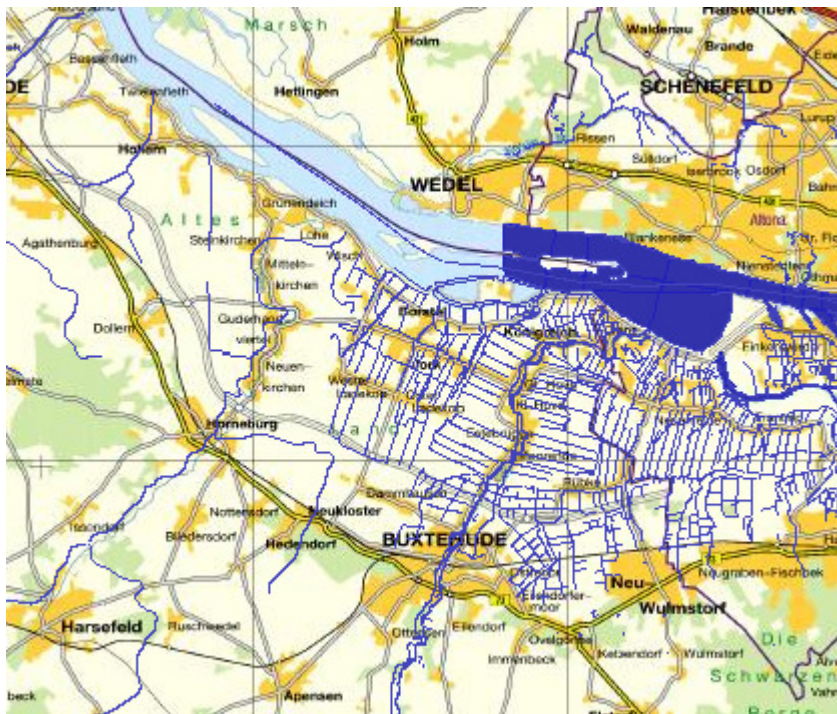
- **Lösung:** Für Einbindung eines WMS in das Portal muss dieser bestimmte Voraussetzungen erfüllen:



GDI-MRH Regelwerk 4

- **Datenbereitstellung**

- **Problem:** Übergang länderübergreifender Themen





Vorteile:

The screenshot displays the website **metropolregion.hamburg.de**. The main content is a map of the Hamburg Metropolitan Region (MRH) with various data layers. The interface includes a search bar, navigation menus, and a legend.

Navigation: Startseite, über, Links, Impressum, Copyright, Laden, Speichern, Hilfe

Suche ueber ...
administr. Einheiten
Kreis/Land
Gemeinde/Bezirk

Themenauswahl: MRH in Zahlen, Legende, Themenliste

MRH WMS:

- Bevoelkerungsdichte
- Arbeitslosenquote
- Geburtenziffer
- Zu-u. Abwanderung
- Siedlungsflaeche i. %
- Baugenehmigungen
- Gewerbebetriebe
- Idw. Betriebsgroesse
- Idw. Flaeche i. %
- Gemeinden der MRH

powered by **deegree**



Vorteile

- Möglichkeit der grenzüberschreitenden Darstellung von Themen durch Zugriff auf verteilte Geoinformationen
 - dezentrale Datenhaltung -> Daten bleiben bei dem Datenproduzenten
 - Reduktion von Daten- und Prozessredundanzen
 - Konzentration auf Kernkompetenzen in Fachabteilungen
 - Datenpflege und -aktualität liegen bei den jeweiligen Datenproduzenten
 - Effizienzsteigerung durch Koordination, Interoperabilität
 - Ausschöpfung von Nutzungspotenzialen der Geoinformationen