

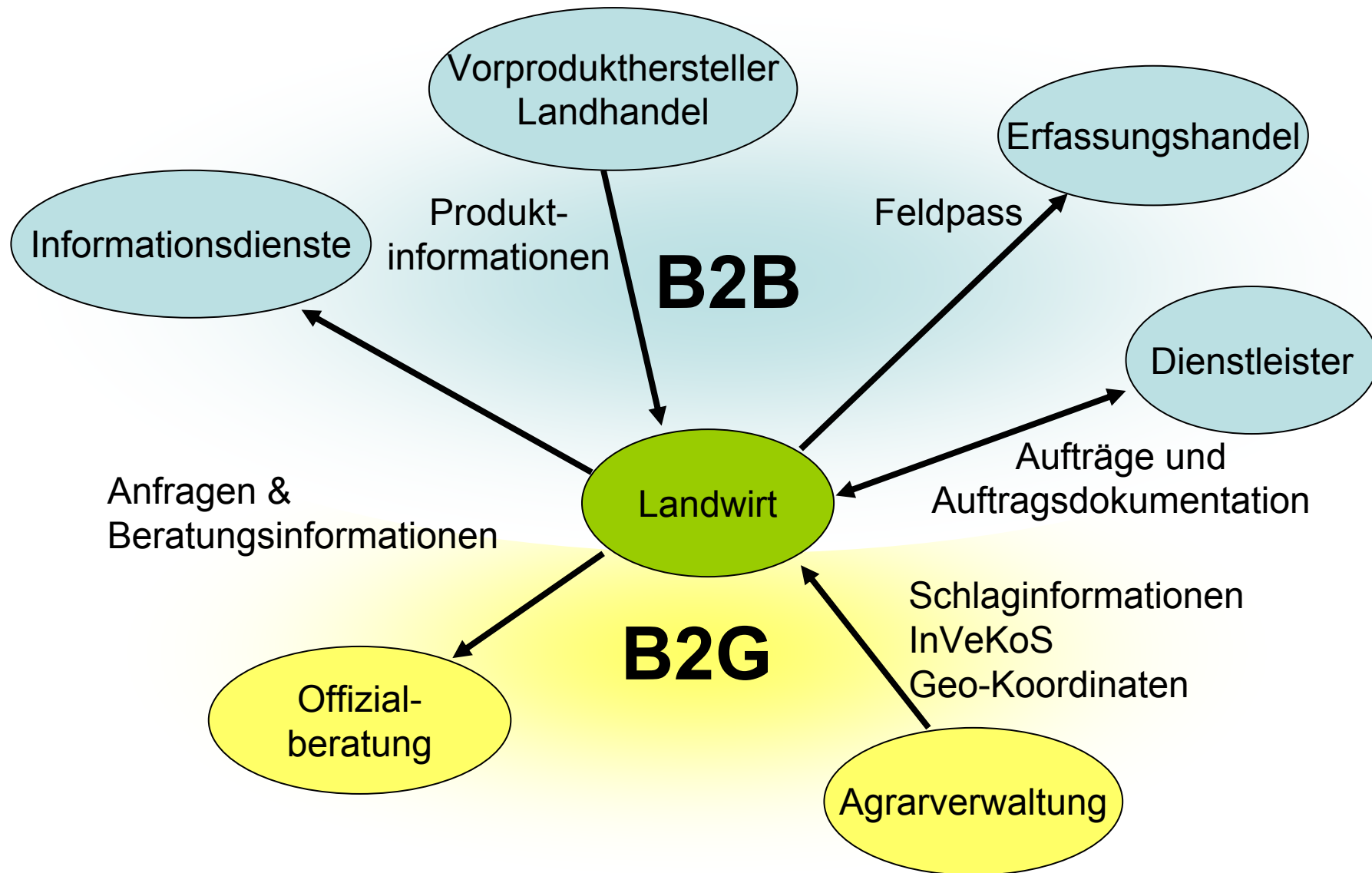
agroXML

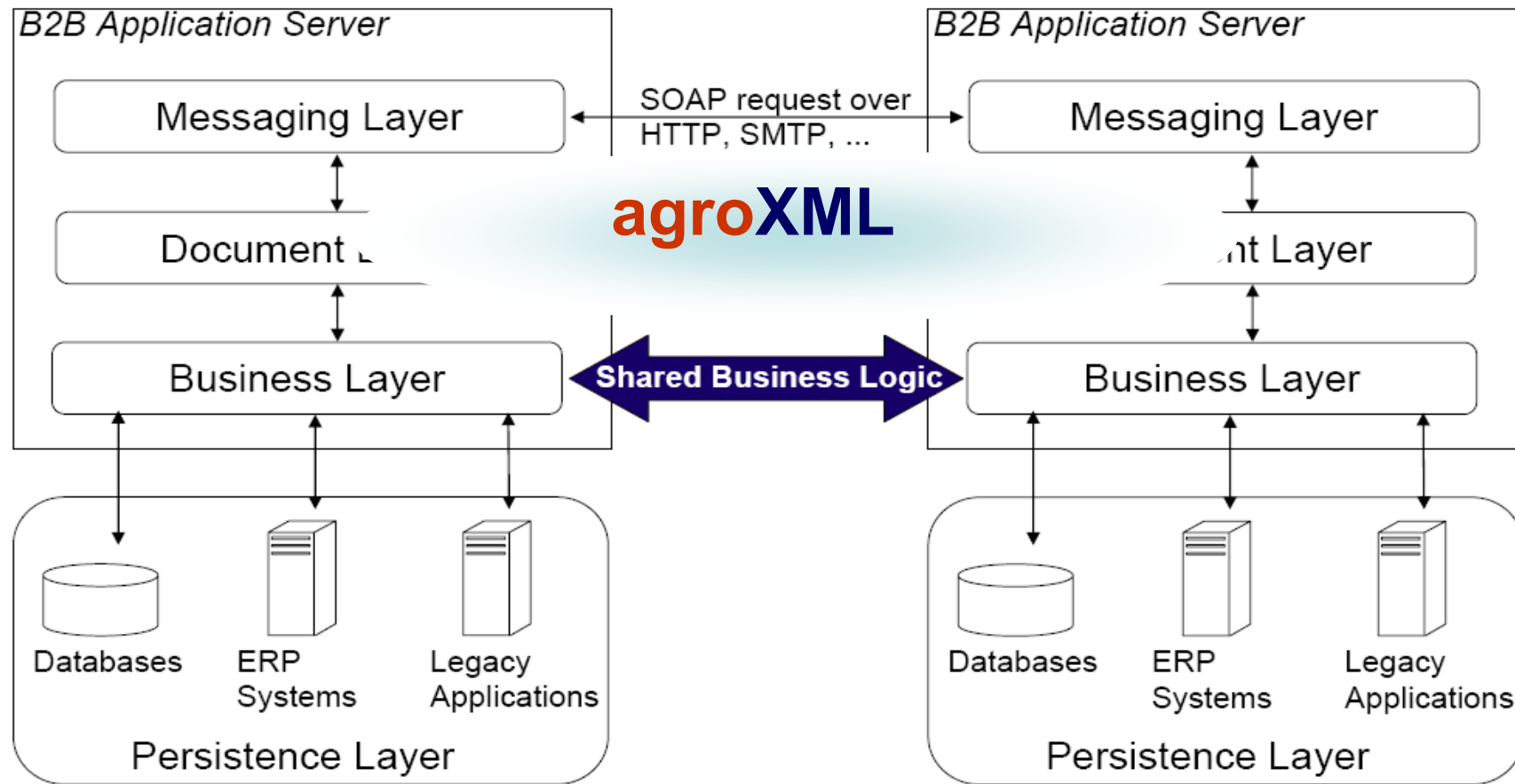
Die Branchenlösung für den Datenaustausch

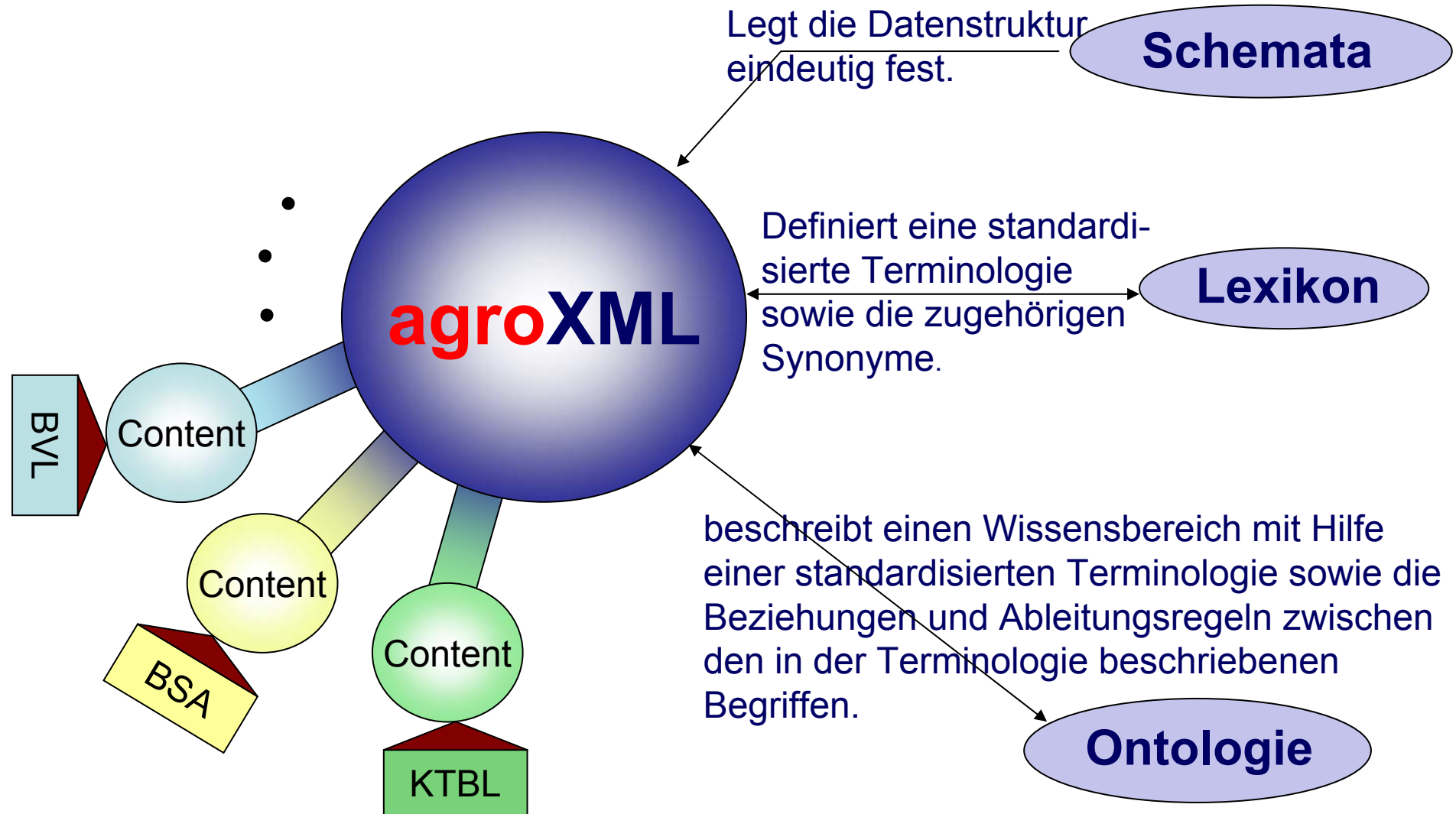
Dipl.-Inf.(FH) Carsten Eider (FH Bingen)

Dr. Martin Kunisch (KTBL)

Dr. Wolfgang Schneider (DLR RNH)



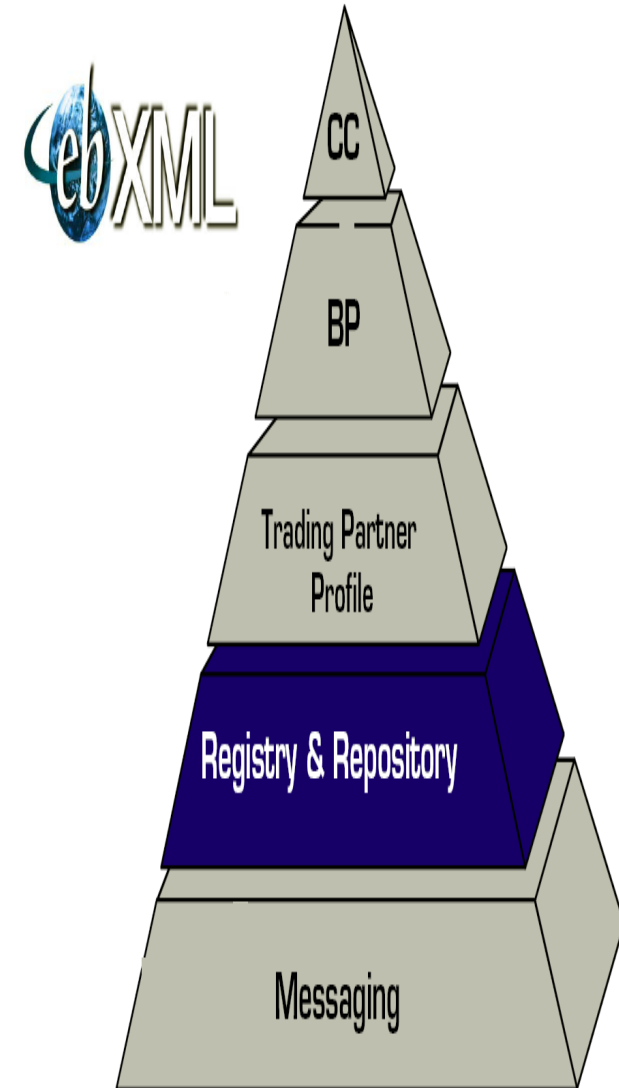




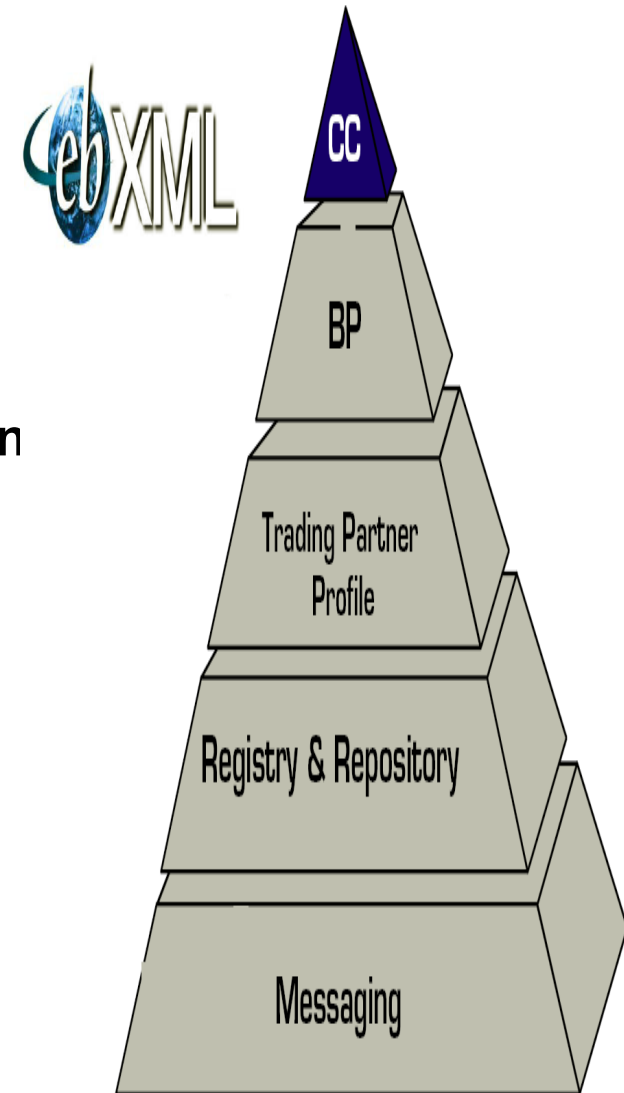


- **Electronic Business using eXtensible Markup Language (e-business XML, ebXML)**
- bietet eine offene, XML- basierte Infrastruktur
- ermöglicht eine globale Nutzung von elektronischen Geschäftsinformationen in einer dialogfähigen, sicheren und konsistenten Art für alle Handelspartner.
- unterstützt von OASIS und UN/CEFACT
- ISO zertifiziert seit 29.03.2004 als **ISO 15000**
 - ISO 15000-1: ebXML Collaborative Partner Profile Agreement
 - ISO 15000-2: ebXML Messaging Service Specification
 - ISO 15000-3: ebXML Registry Information Model
 - ISO 15000-4: ebXML Registry Services Specification

- ebXML Registry bietet Services für die Verwaltung und Bereitstellung von ebXML-relevanten Informationen:
 - **Core Components**
 - **Webservices / Dienstleistungen**
 - **Ontologien**
 - **agroXML-Content**
 -

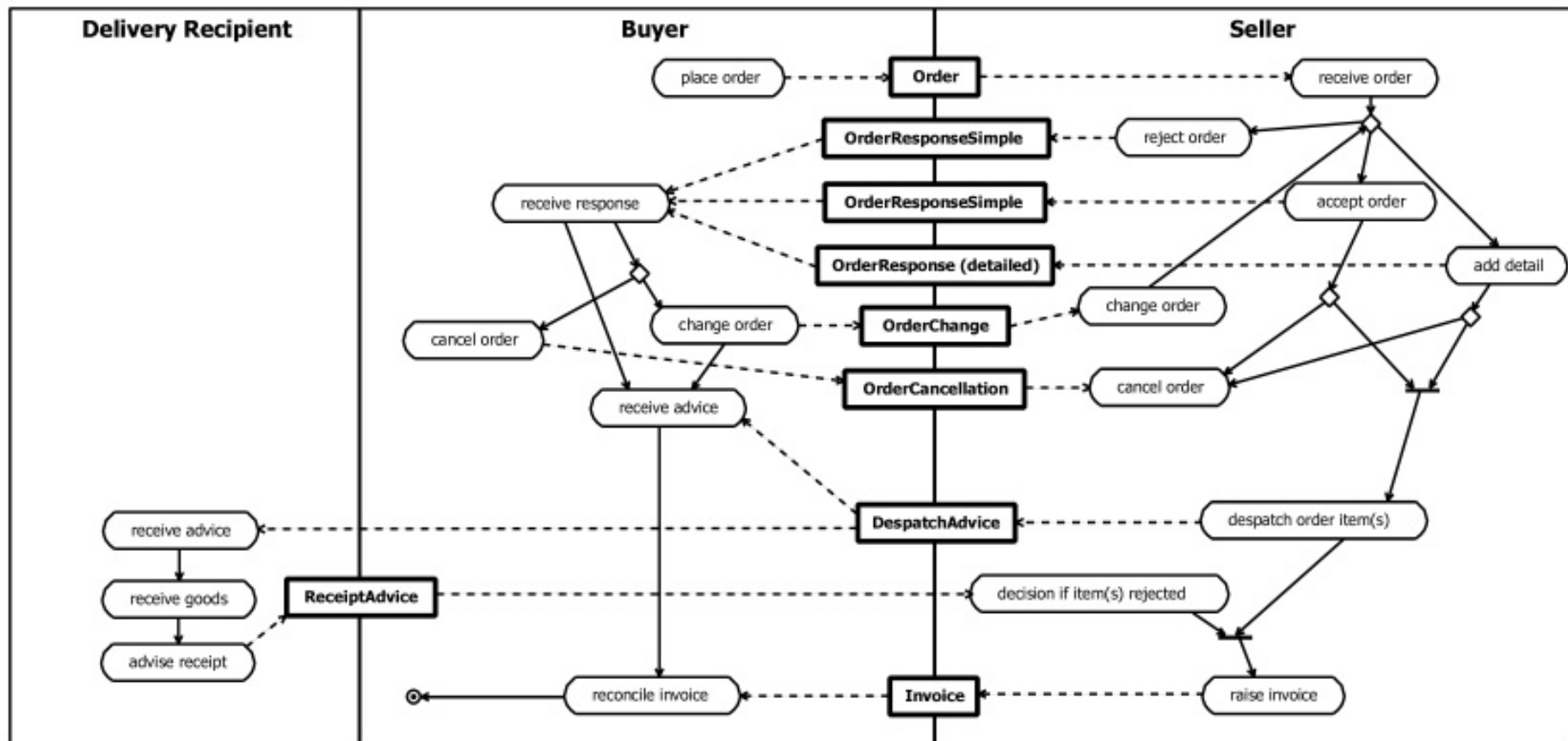


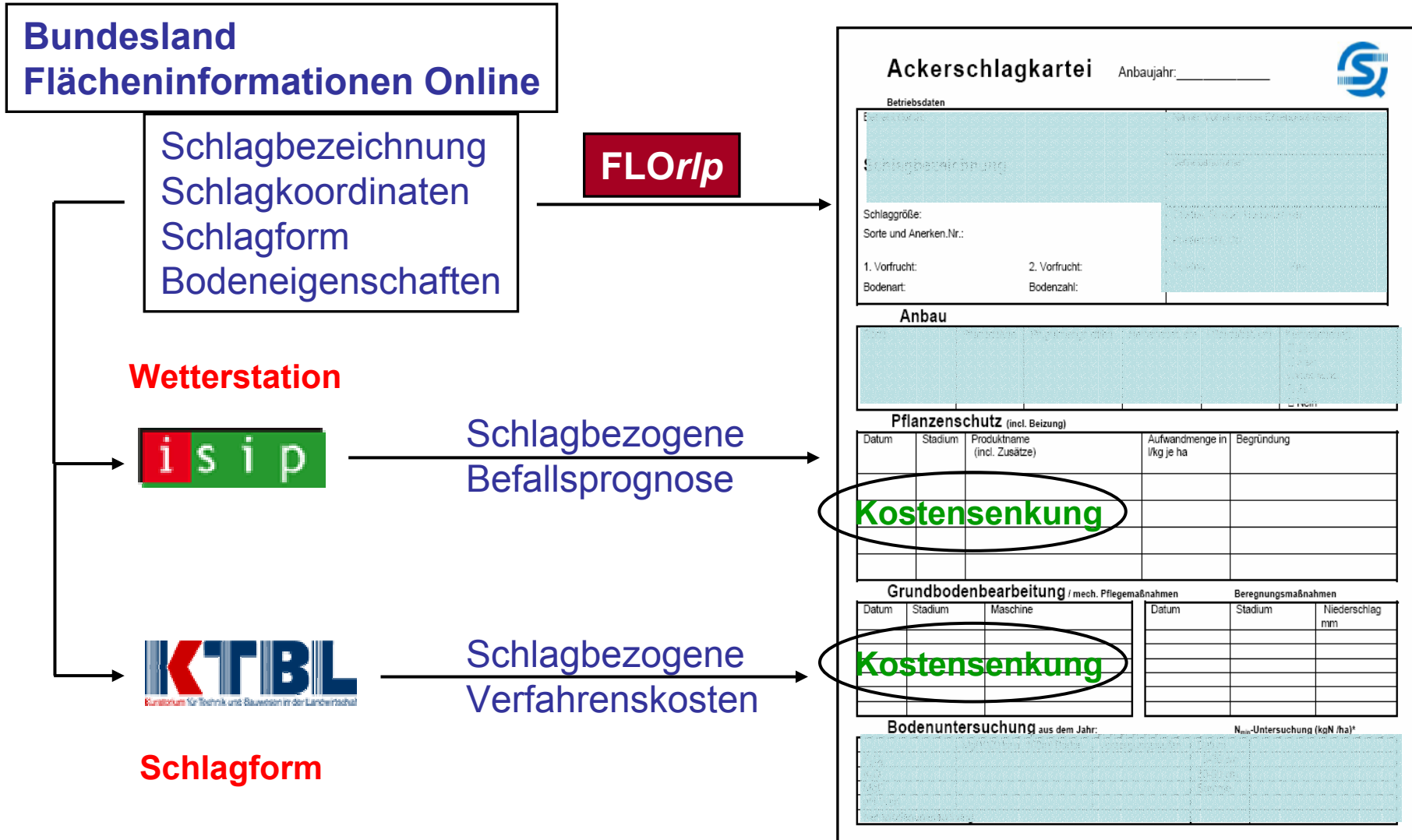
- **Geschäftsprozesse werden durch den Austausch von Geschäftsdokumenten unterstützt**
 - **Geschäftsprozessmodellierung identifiziert jene einzelnen Informationsblöcke die in jedem einzelnen Schritt ausgetauscht werden**
 - **Dieses Problem wird in ebXML durch die „Core Component“ Architektur adressiert, die auf einer**
 - **Kombination von wieder verwendbaren Bausteinen und deren kontext-spezifischen Anwendungen basiert.**
- Beliebige XML-Dokumente erstellbar**



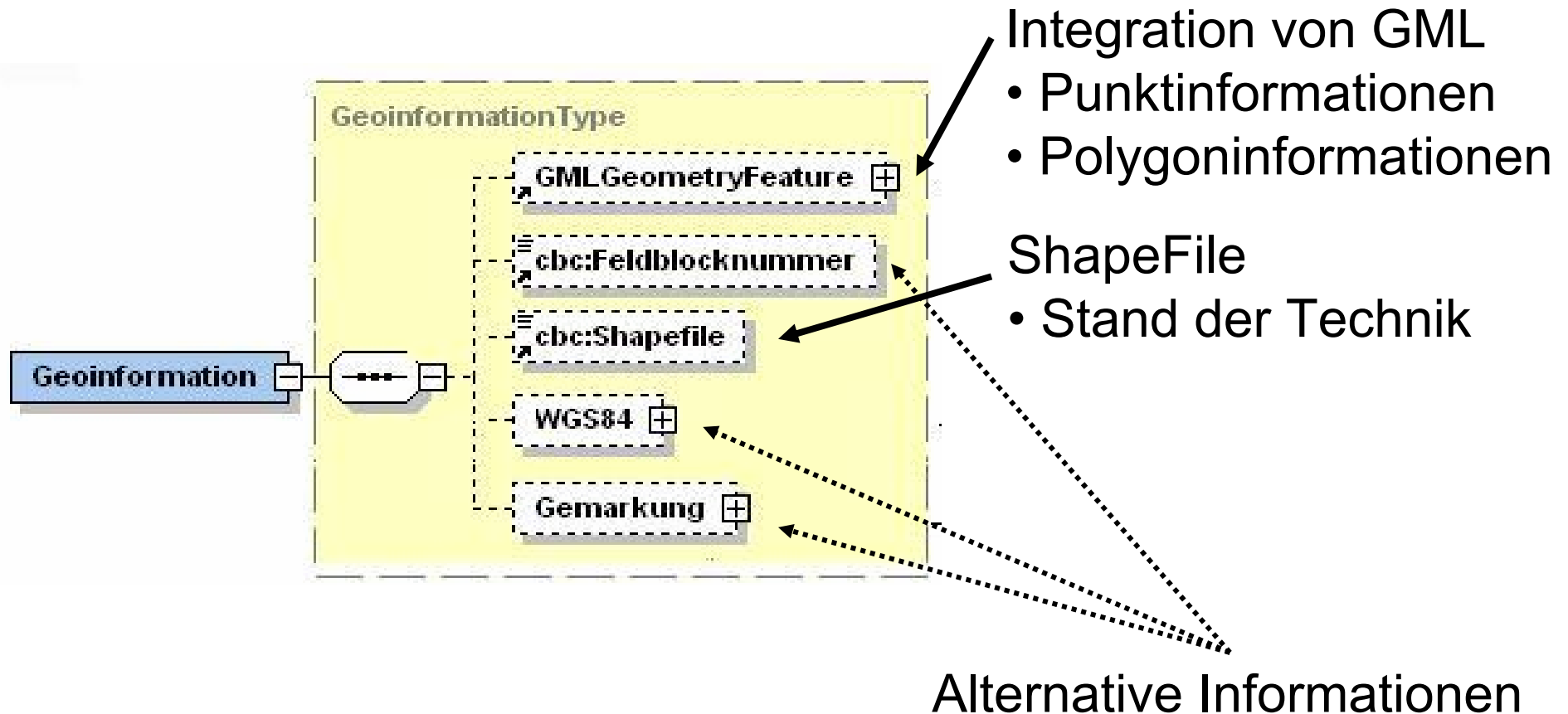


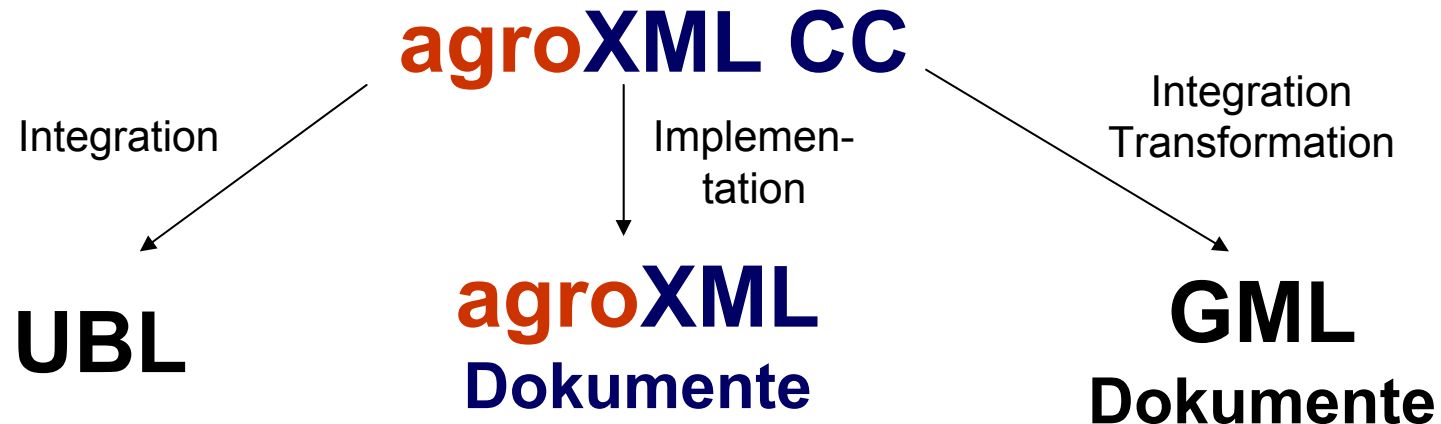
- Von der Bestellung bis zur Rechnung
- Standardisiert seit 8. November 2004





Core Component: Geoinformation





Weiterentwicklung des Standards

- auf Basis von ebXML (ISO 15000) und UBL (OASIS)
- geleitet durch die KTBL-AG agroXML
- in Kooperation mit europäischen Partnern

Integration der Geo-Informationen

- in Absprache mit der KTBL-AG GIS
- unter Berücksichtigung der Anforderungen von Agrarverwaltung (InVeKoS), Industrie und Praxis

Vielen Dank für Ihr Interesse!

**Weitere Informationen
finden Sie unter**

www.agroXML.de

- Definiert ein Protokoll zur Übertragung von Geschäftsdokumenten
- Ist unabhängig von der Art des Kommunikationsprotokoll; aber Bindings für HTTP, Webservices und SMTP sind definiert
- Zielt auf XML-basierte Geschäftsdokumente ab
- Spezifiziert ‚Envelope‘-Typen für die sichere und zuverlässige Übertragung von Geschäftsinformation

