

## LEISTUNGSSPEKTRUM



Führender Anbieter von Geoinformationsprodukten und -dienstleistungen weltweit

Mehr als 20 Jahre Erfahrung in kommerzieller Erdbeobachtung

100%ige Tochter von Astrium, Eurpoas führendem Raumfahrtkonzern

180 Mitarbeiter in Deutschland und Grossbritannien

Entwicklung kundenspezifischer Informationsprodukte z.B. für Land-/Forstwirtschaft, Stadt-/Regionalplanung, Kartographie oder Rohstoffexploration

Ab 2005: exklusive Vermarktung von Daten des Satellitensystems TerraSAR (wetterunabhängige Daten speziell für kommerzielle Anwendungen)

## PROJEKTE/PRODUKTEINSÄTZE Berlin/Brandenburg



### Überflutungskartierung

Rapid Mappin: Unterstützung der Krisenstäbe in Überschwemmungsgebieten an der Elbe (Aug 2002)

Erstellung von Wassermasken auf Basis aktueller Satellitenaufnahmen

Kombination mit topographischen Karten und Landnutzungskartierungen

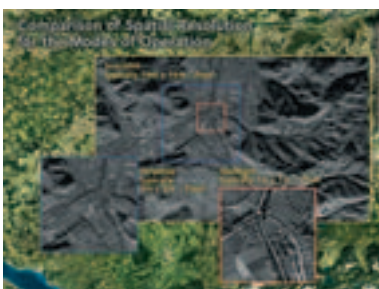
### Landnutzungskarte Deutschland

2002: Fertigstellung einer in Aktualität und Detailliertheit einzigartigen Kartierung der Landnutzung in Deutschland

Geometrische Auflösung 25, Maßstab 1:25.000

Einsatz z.B. in Funknetzplanung und Raumplanung

Industrialisierte Produktionskette für Auswertung von Setelittenbildern im Potsdamer Centrum für Technologie (in Kooperation mit delphi IMM GmbH)



### TerraSAR-X im Dienste Europas

Neuer Satellit TerraSAR-X ab 2006: Radardaten mit Auflösung von bis zu 1m

Exklusive kommerzielle Nutzung der TerraSAR-X Daten: Infoterra GmbH

Anwendungsbereiche: Landnutzungs- und Veränderungskartierung, Thematische Kartierungen (Landwirtschaft, Forst, Planung), Grundlage für Topographische Kartierungen, Sicherheitsaspekte

Zentraler Anwendungsschwerpunkt: Entwicklungen im Rahmen der Europäischen GMES (Global Monitoring for Environment an Security) Initiative