

## LEISTUNGSSPEKTRUM



### Wir blicken weiter...



Projektmanagement  
Qualitätsmanagement

Luftbildbefliegung konventionell  
und digital  
Kameraservice  
Laserbefliegung

Geoconsulting  
Geoinformatik/GeoSolution  
GIS/Kartographie/Charting

Analytische und digitale  
Photogrammetrie  
Herstellung von Orthophotos  
Erstellung digitaler Geländemodelle

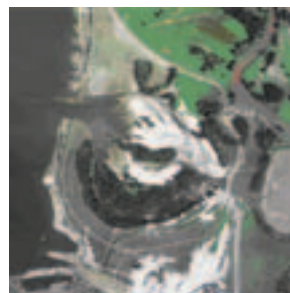


## PROJEKTE/PRODUKTEINSÄTZE Berlin/Brandenburg

Für den bundesübergreifenden Energieerzeuger enviaM arbeitet die BSF Luftbild GmbH seit mehreren Jahren an der Erneuerung und Aktualisierung der Bestandsunterlagen. Jährlich wird eine Fläche von ca. 3.000 qkm befliegen und photogrammetrisch ausgewertet. Besonderer Schwerpunkt liegt dabei auf der Erfassung von Straßen und Gebäuden sowie die Kartierung der energierelevanten Einrichtungen, wie Masten, Umspanneinrichtungen oder Transformatorenhäuser. Die Daten wurden im SICAD SQD Format (NIS) abgegeben.



Seit mehreren Jahren erstellt die BSF Luftbild GmbH im Auftrag der Wasser- und Schifffahrtsdirektion Ost Kartierungen von Gewässer- und Flussgebieten. Sie sind die Grundlage für weiterführende Planungen im Rahmen von Verkehrstechnik oder des Umweltschutzes. Bei der Befliegung der Hochwassergebiete der Oder wurden durch die Herstellung der Luftbilder wichtige Erkenntnisse für die weiteren Planungen im Hochwasserschutz und die Einrichtung und Reparatur von Deichanlagen gewonnen. Im Jahre 2003 wurden Teile der Elbe mit der Digitalkamera DMC befliegen, um daraus Oberflächenmodelle und Orthophotos herzustellen.



Im Bundesland Brandenburg werden mehrere noch aktive Deponien luftbildmäßig erfasst. Mit Hilfe der photogrammetrischen Auswertung werden die Grundlagen für eine Bestandserfassung und die Volumenberechnung der neu hinzugekommenen Abfallmengen erstellt. Dabei sind die Deponien im berliner Umland der Schwerpunkt.

